

Sterilisation & OP-Saal

Sterisystem® Dry-Base® Instrumentenkörbe	3
Steri-TOP-Deckel	7
Sterilisation-Verpackungstische	11
Stapler für Sterisystem® Perfo-Safe® Drahtkörbe und Drahtfachböden	17
Sterisystem® Perfo-Safe® Drahtkörbe	19
Sterisystem® Perfo-Safe® Drahtfachböden	23
Silikonpolster.....	25
Sterisystem® offene Stericart - Serie 18006	27
Sterisystem® geschlossene Stericart	31
Geschlossener Transportwagen aus Aluminium	37
Geschlossener ISO Edelstahl-Transportwagen	39
UBeFlex® Aufbewahrungssystem.....	43
UBeTrack™ Schieberegalanlage	53

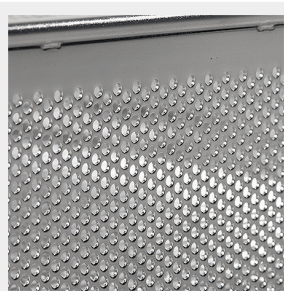
Sterisystem® Dry-Base® Instrumentenkörbe



Unsere Sterisystem® Dry-Base® Instrumentenkörbe sind aus hochglänzendem AISI 304-Edelstahl gefertigt. Unsere kontinuierlichen Qualitätskontrollen während des gesamten Produktionsprozesses gewährleisten Qualität und Formbeständigkeit. Deshalb bieten wir eine 10-jährige Garantie für all unsere Sterisystem® Dry-Base® Instrumentenkörbe an.

Dank der glatten und formbeständigen Basis können Sie sich sicher sein, dass alle Ihre Instrumente an Ort und Stelle bleiben. Wir achten sehr darauf, dass keine Löcher in der Verpackung entstehen, und bemühen uns nach Kräften, Ihren Sterilisationsprozess zu optimieren.

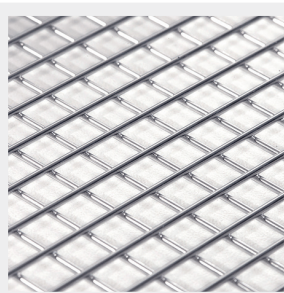
Unsere Sterisystem® Dry-Base® Instrumentenkörbe verfügen über perfekt verarbeitete Oberkanten, so dass die Gefahr von Perforationen der Verpackungen auf ein Mindestmaß reduziert wird.



» Stanzmuster

Die kleinen, 2 mm großen Löcher des Stanzmusters sorgen für eine Durchlässigkeit von über 50 %, was dem Reinigungsverfahren nur zugute kommen kann. Da Dampf und Wasser während der Reinigung und Sterilisation leicht durch die Löcher dringen können, wird ein optimales Ergebnis gewährleistet.

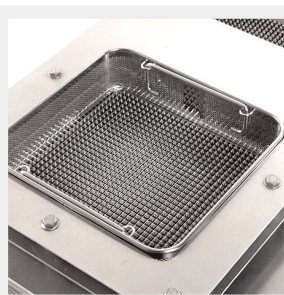
Die Seitenwände schützen die Instrumente vor Schäden und sind auch für besonders empfindliche Instrumente geeignet.



» Boden - Dry-Base®

Der glatte, trockene Boden fängt Kondenswasser, das auf der Verpackung zurückbleibt, vollständig auf. So kann das Kondenswasser unter dem Einfluss von Strahlung, Konvektion oder Konduktion erwärmt oder verdunstet werden.

Unsere Sterisystem® Dry-Base® Instrumentenkörbe verfügen über perfekt verarbeitete Oberkanten, so dass die Gefahr von Perforationen der Verpackungen auf ein Mindestmaß reduziert wird.



» Qualitätssicherungsvorrichtung

Aus Gründen der Qualitätssicherung durchlaufen alle unsere Körbe die Kontrolle durch eine spezielle Qualitätssicherungsvorrichtung. Um sicherzugehen, dass das Geflecht gleichmäßig ist, wird der Boden jedes Korbes genau überprüft. Dies ist wichtig, um zu gewährleisten, dass Ihre Instrumente sicher im Korb liegen.

Körbe, die die Anforderungen in Bezug auf Maße und Qualität nicht erfüllen, werden während der Qualitätskontrolle ausgesondert.



» Kanten

Die Oberkante besteht aus Material, das mit den Seiten des Korbes plasmaverschweißt wurde. Das Ergebnis ist ein schön verarbeitetes Produkt ohne scharfe Kanten und ohne das Risiko von Perforationen beim Entpacken. Durch die Kante wird zudem sichergestellt, dass kein Schmutz unter der Kante des Korbes zurückbleibt.



» Universelle Größen

Sowohl die DIN- als auch die ISO-Sterisystem® Dry-Base® Instrumentenkörbe sind in universellen Größen erhältlich und passen genau in die Sterisystem® Perfo-Safe® Drahtkörbe.

Unsere Sterisystem® Dry-Base® Instrumentenkörbe sind mit zwei Griffen ausgestattet (mit Ausnahme der DIN 1/4 und ISO 1/4 Größen) und haben eine Tragfähigkeit von 15 kg.



» Material

Die Sterisystem® Dry-Base® Instrumentenkörbe sind aus elektrolytisch poliertem AISI 304-Edelstahl gefertigt. Die Materialzusammensetzung wird von einem externen Technologiezentrum überprüft.



» Form

Die Sterisystem® Dry-Base® Instrumentenkörbe sind so gefertigt, dass Sie sich keine Gedanken um in Löchern oder Öffnungen zurückbleibenden Schmutz machen müssen.



» Bereich für Strichcodes

Damit die Sterisystem® Dry-Base® Instrumentenkörbe gekennzeichnet und überwacht werden können, verfügen sie über einen Bereich, an dem ein Strichcode angebracht werden kann.

» SterisSterisystem® Dry-Base® Instrumentenkörbe



» Typ 60H - DIN-Sterisystem® Dry-Base® Instrumentenkörbe

Bestellnummer	Beschreibung	GTIN	Außenmaße
30006 00005	DIN 1/4	05404019100006	120 x 250 x 64 mm
30006 00007	DIN 1/2	05404019100013	240 x 250 x 64 mm
30006 00041	DIN 3/4	05404019100020	360 x 250 x 64 mm
30006 00012	DIN 1/1	05404019100037	480 x 250 x 64 mm



» Typ 100H - DIN-Sterisystem® Dry-Base® Instrumentenkörbe

Bestellnummer	Beschreibung	GTIN	Außenmaße
30006 00020	DIN 1/2 H	05404019100044	240 x 250 x 100 mm
30006 00011	DIN 1/1 H	05404019100051	480 x 250 x 100 mm



» Typ 60H - ISO-Sterisystem® Dry-Base® Instrumentenkörbe

Bestellnummer	Beschreibung	GTIN	Außenmaße
30006 00026	ISO 1/4	05404019100068	120 x 300 x 64 mm
30006 00018	ISO 1/2	05404019100075	240 x 300 x 64 mm
30006 00015	ISO 1/1	05404019100082	480 x 300 x 64 mm



» Typ 60H - ISO 2-Sterisystem® Dry-Base® Instrumentenkörbe

Bestellnummer	Beschreibung	GTIN	Außenmaße
30006 00004	ISO-2 1/4	05404019100099	115 x 320 x 64 mm
30006 00006	ISO-2 1/2	05404019100105	230 x 320 x 64 mm
30006 00010	ISO-2 1/1	05404019100112	460 x 320 x 64 mm



Steri-TOP-Deckel



Der Steri-TOP-Deckel wurde für eine einfache Handhabung und garantierte Sicherheit beim Einsatz in sterilen Umgebungen konzipiert.

Der Instrumentendeckel besteht aus hochglänzendem AISI 304-Edelstahl und richtet sich nach den selben Qualitätsstandards und -anforderungen wie unsere Sterisystem® Dry-Base® Instrumentenkörbe.

Der Instrumentenkorb lässt sich ergonomisch mithilfe vierer Silikonwinkel öffnen. Um den Instrumentenkorb zu schließen, werden die vier Silikonwinkel in die entsprechenden Positionen gebracht und können dann einfach auf dem Instrumentenkorb eingerastet werden.

Dank der sehr geringen Anzahl an Einzelteilen und der verwendeten Materialien werden Steri-TOP-Deckel heute standardmäßig auf Sterisystem® Dry-Base® Instrumentenkörben eingesetzt. So wird verhindert, dass leichte Instrumente während des Sterilisationsverfahrens aus dem Instrumentenkorb geschleudert werden.



» Steri-TOP-Deckel - Größen

Alle Komponenten sind resistent gegen Wasser und Sterilisation im Autoklav (hohe Temperaturen, Dampf und Vakuum) sowie gegen die meisten in Krankenhäusern eingesetzten Chemikalien.

Die Deckel können für Körbe in den Größen DIN 1/4, 1/2, 3/4 und 1/1 und ISO 1/4, 1/2 und 1/1 bestellt werden.



» Stapelbar

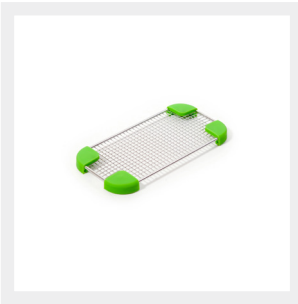
Durch das ausgeklügelte Design der Deckel können diese gestapelt aufbewahrt werden. Die Ecken bestehen aus Silikon und sind somit rutschfest.



» Passform für Instrumentenkörbe

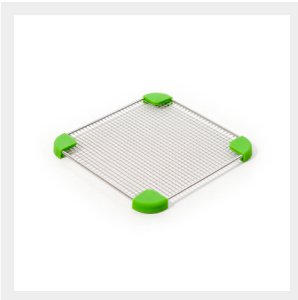
Die Passform der Steri-TOP-Deckel ist genau auf die Steri-ID-Sterisystem® Dry-Base® Instrumentenkörbe abgestimmt.

» Steri-TOP-Deckel - DIN



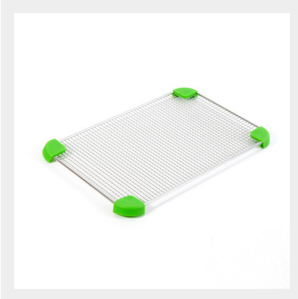
» DIN 1/4 Steri-TOP-Deckel

Bestellnummer	Farbige Ecken	GTIN	Außenmaße
30014 00021	Grün	05404019100129	120 x 250 x 17 mm



» DIN 1/2 Steri-TOP-Deckel

Bestellnummer	Farbige Ecken	GTIN	Außenmaße
30014 00014	Grün	05404019100204	240 x 250 x 17 mm



» DIN 3/4 Steri-TOP-Deckel

Bestellnummer	Farbige Ecken	GTIN	Außenmaße
30014 00066	Grün	05404019102987	360 x 250 x 17 mm



» DIN 1/1 Steri-TOP-Deckel

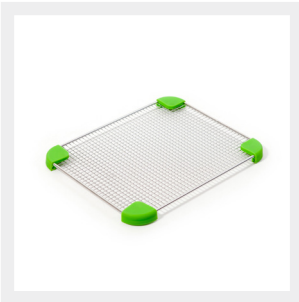
Bestellnummer	Farbige Ecken	GTIN	Außenmaße
30014 00009	Grün	05404019100280	480 x 250 x 17 mm

» Steri-TOP-Deckel - ISO



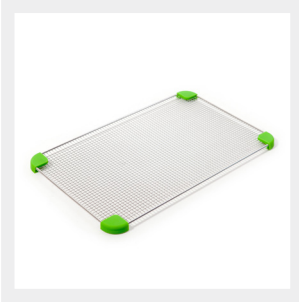
» ISO 1/4 Steri-TOP-Deckel

Bestellnummer	Farbige Ecken	GTIN	Außenmaße
30014 00045	Grün	05404019100365	120 x 300 x 17 mm



» ISO 1/2 Steri-TOP-Deckel

Bestellnummer	Farbige Ecken	GTIN	Außenmaße
30014 00038	Grün	05404019100440	240 x 300 x 17 mm



» ISO 1/1 Steri-TOP-Deckel

Bestellnummer	Farbige Ecken	GTIN	Außenmaße
30014 00031	Grün	05404019100525	480 x 300 x 17 mm



Sterilisation-Verpackungstische



Die höhenverstellbaren Verpackungstische wurden hauptsächlich für die Verpackung von Instrumentensets in sterilen Bereichen konzipiert.

Mit unseren Verpackungstischen arbeitet das Personal ergonomisch, da die Höhe der Tische an die Aufgabe und die körperlichen und persönlichen Anforderungen des Personals angepasst werden kann. Die hohe Flexibilität sorgt für eine optimale Arbeitshaltung.

Die Verpackungstische werden in Einzelteilen versandt und müssen von Ihrem eigenen oder vom technischen Personal Ihres Vertriebshändlers montiert werden.

Dank der Flexibilität des Tisches können Arbeitsstationen so eingerichtet werden, dass der Platz optimal verwendet wird.



» Leicht höhenverstellbar

Der Tisch kann beliebig auf eine Höhe zwischen 765 mm und 1265 mm eingestellt werden. Dank der Steuerung können drei verschiedene Höheneinstellungen abgespeichert werden, so dass eine Reihe an Positionen programmiert werden können. Dies bietet sich zum Beispiel an, wenn eine Arbeitsstation von mehreren Personen verwendet wird. Die Steuerung befindet sich direkt unter der Arbeitsfläche und ist somit leicht zu erreichen.



» Flexibilität

Abgesehen von Steckdosen, UTP und Druckluft bietet der Aufbau darüber hinaus Platz für ein breites Spektrum an Zubehör.

Alle Sterilisationstische werden serienmäßig mit einem 220 Volt-Anschluss geliefert; falls ein anderer Netzanschluss nötig ist, muss dieser lokal bezogen werden.

Komponenten und Zubehör markiert mit ein * sind bestimmt für Montage während die Produktion, nicht nachher.



» Arbeitsfläche

Die Arbeitsfläche ist in verschiedenen Größen und mit verschiedenen Oberflächenverarbeitungen erhältlich. Je nachdem, wofür sie verwendet werden soll, können Sie zwischen Edelstahl und HP-Laminat wählen.

» Verpackungstische - nicht für Regal-Aufsätzen



» Sterilisationstisch mit Arbeitsfläche aus Edelstahl

Bestellnummer	Abmessungen Arbeitsfläche
17005 00086	1800 x 800 x 20 mm
17005 00088	1800 x 1000 x 20 mm
17005 00090	2000 x 800 x 20 mm
17005 00093	2000 x 1000 x 20 mm



» Sterilisationstisch mit Arbeitsfläche aus HP-Laminat

Bestellnummer	Abmessungen Arbeitsfläche
17005 00192	1800 x 800 x 13 mm
17005 00194	1800 x 1000 x 13 mm
17005 00196	2000 x 800 x 13 mm
17005 00151	2000 x 1000 x 13 mm

» Verpackungstische - für Regal-Aufsätzen



» Sterilisationstisch mit Arbeitsfläche aus Edelstahl für Regale

Bestellnummer	Abmessungen Arbeitsfläche
17005 00082	1800 x 800 x 20 mm
17005 00084	1800 x 1000 x 20 mm
17005 00046	2000 x 800 x 20 mm
17005 00048	2000 x 1000 x 20 mm

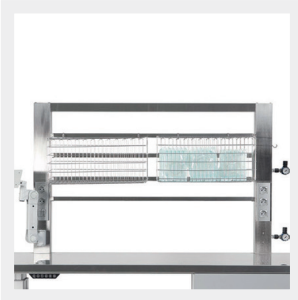


» Sterilisationstisch mit Arbeitsfläche aus HP-Laminat für Regale

Bestellnummer	Abmessungen Arbeitsfläche
17005 00158	1800 x 800 x 13 mm
17005 00165	1800 x 1000 x 13 mm
17005 00198	2000 x 800 x 13 mm
17005 00149	2000 x 1000 x 13 mm

Fotos unverbindlich. Die neue Generation der Packtische verfügt über Schubladenelemente mit aufgesetzten Griffen.

» Zubehör für alle Arten von Verpackungstischen



» Regal für Körbe und Schalen *

Bestellnummer	Beschreibung	Außenmaße
17005 00022	Mit LED-Lampe	1420 x 920 mm
17005 00286	Ohne LED-Lampe	1420 x 920 mm



» Regal für Schneidegerät *

Bestellnummer	Beschreibung	Außenmaße
17005 00116	Mit LED-Lampe	1420 x 920 mm
17005 00142	Ohne LED-Lampe	1420 x 920 mm
17005 00095	Schneidegerät	Länge 1200 mm



» Regal zur Aufbewahrung von Laminatbeuteln *

Bestellnummer	Höchstgewicht	Maße Fachboden
17005 00131	10 kg	400 x 1219 x 13 mm



» Steckdosen für Regale *

Bestellnummer	Beschreibung
17005 00023	3 x Steckdose
17005 00056	2 x Steckdose + Schalter (montage immer auf rechter Seite)
17005 00057	2 x Steckdose + 2 x UTP-Verbindung
17005 00058	1 x Steckdose + 2 x 2 UTP-Verbindungen
17005 00160	1 x Steckdose + 2 x UTP-Verbindung + Schalter (montage immer auf rechter Seite)
17005 00148	Füllstück für Steckdosen
17005 00190	Füllstück für Steckdosen + Schalter (montage immer auf rechter Seite)

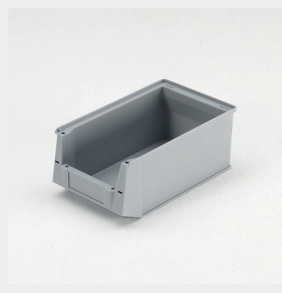
Komponenten und Zubehör markiert mit ein * sind bestimmt für Montage während die Produktion, nicht nachher.

» Komponenten für Regale



» Edelstahlhaken für Körbe

Bestellnummer	Beschreibung
17005 00036	Schräge Aufhängung des Drahtkorbes
17005 00038	Gerade Aufhängung des Drahtkorbes



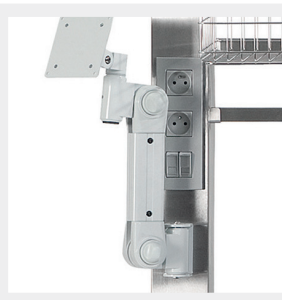
» Sortierkorb für Regale

Bestellnummer	Außenmaße
15007 00043	147 x 230 x 132 mm
15007 00042	210 x 350 x 145 mm
15007 00044	210 x 350 x 200 mm
17002 00023	Universalhaken zur Aufhängung von Körben am Regal



» Schubfach mit ABS-Module mit 3 Schubfächer, Höhe 100 mm

Bestellnummer	Beschreibung	Füllstück	Außenmaße
17005 00250	Vormontiert *	3 ABS-Module	652 x 478 x 406 mm
17005 00251	für den nachträglichen Einbau	3 ABS-Module	652 x 478 x 406 mm



» Flexibler Arm mit VESA-Steckverbinder 100 für Monitor *

Bestellnummer
14009 00019



» Kontrollleuchte mit Lupe *

Bestellnummer	Abmessungen der Linse	Dioptrie
30001 00034	Ø 120 mm	5

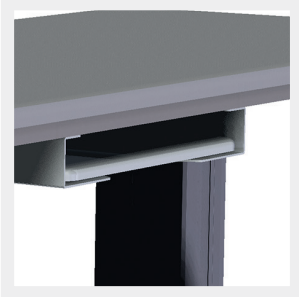
Komponenten und Zubehör markiert mit ein * sind bestimmt für Montage während die Produktion, nicht nachher.

» Komponenten für Regale



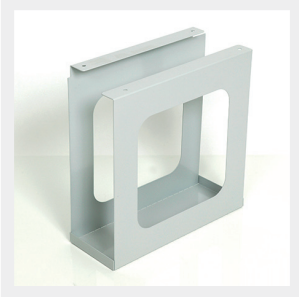
» Kontrollleuchte mit Lupe und verstellbarem Licht *

Bestellnummer	Beschreibung	Abmessungen der Linse	Dioptrie
30001 00033	-	162 x 105 mm	3
Auf Anfrage	Mit LED Beleuchtung	Ø 153 mm	3,5



» Ausziehbare Fläche für Tastatur *

Bestellnummer	Außenmaße
17005 00167	480 x 305 mm



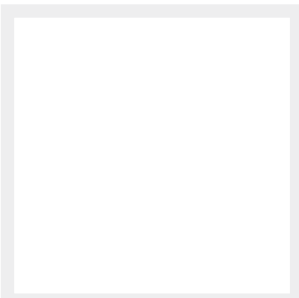
» Computerhalterung unter dem Tisch *

Bestellnummer	Außenmaße
17005 00070	184 x 495 x 498 mm



» Räder für begrenzten Hubraum i.F.v. Bodenreinigung

Bestellnummer
Auf Anfrage



» Druckluftanschluss

Bestellnummer	Beschreibung
17005 00024	Ausgestattet in 1 Säule des Aufbaus

Komponenten und Zubehör markiert mit ein * sind bestimmt für Montage während die Produktion, nicht nachher.



Stapler für Sterisystem®

Perfo-Safe® Drahtkörbe und Drahtfachböden



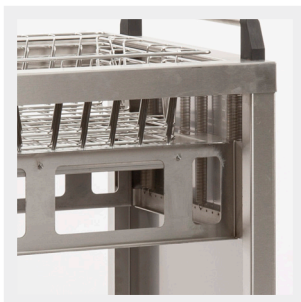
Diese vollständig aus Edelstahl gefertigten, gefederten Wagen sind eine echte Bereicherung für Ihre AEMP, da sie den Mitarbeitern ein ergonomisches Arbeiten ermöglichen.

Im Vergleich zur Lagerung in Servierwagen oder in Regalen können Sie durch die Lagerung von Perfo-Safe®-Trägern in diesen Staplern viel Platz gewinnen.

Sie sind für die ISO- und DIN-Größen der Perfo-Safe®-Drahtkörbe und Drahtfachböden erhältlich.

Optional können sie mit einem Schiebegriff aus Edelstahl und waschstraßenfesten Rädern.

Diese hochwertigen, stabilen und ergonomischen Stapler sind eine einfache Lösung für das Wohlbefinden und die Produktivität der Mitarbeiter in der AEMP.



» Ergonomische Funktionalität

Dank starker Federn, die auf die Anzahl und Art der verwendeten Drahtkörbe oder Drahtgitter abgestimmt sind, sinken die Körbe beim Beladen progressiv nach unten. Das Gleiche gilt in umgekehrter Richtung beim Entladen. So können die AEMP-Mitarbeiter jederzeit in ergonomischer Hüfthöhe (ca. 1 m) arbeiten.



» Äußerst wendig und kompakt

Die Stapler haben eine geringe Stellfläche und passen perfekt zu den höhenverstellbaren Paktischen von Belintra.

Dank der 4 Lenkrollen aus rostfreiem Stahl, von denen 2 an der Vorderseite mit Bremsen ausgestattet sind, sind die Stapler leicht zu bewegen. Optional können sie mit waschstraßenfesten Rollen ausgestattet werden.



» Robust und widerstandsfähig

Die Stapler haben eine zusätzliche Verstärkung des Sockels, der Ständer und der Federbügel, um eine langfristige Funktionalität zu gewährleisten. Die Anzahl der Federn und die Tragfähigkeit sind auf die Art der Drahtkörbe oder Drahtfachboden abgestimmt, die im Wagen verwendet werden sollen.

Außerdem sind die Stapler mit 4 Stoßfängern aus Polypropylen ausgestattet.

» Stapler für Sterisystem® Perfo-Safe® Drahtkörbe und Drahtfachböden



» Stapler für Sterisystem® Perfo-Safe® Drahtkörbe und Drahtfachböden

Bestellnummer	Beschreibung	Außenmaße*
18019 00001	Stapler für DIN Drahtkörbe	800 x 459 x 993 mm
18019 00002	Stapler für ISO Drahtkörbe	800 x 559 x 993 mm
18019 xxxxxx	Stapler für DIN Drahtfachböden	750 x 450 x 904 mm
18019 xxxxxx	Stapler für ISO Drahtfachböden	750 x 550 x 904 mm
18019 00003	Stapler für DIN Drahtkörbe mit 4 waschstraßenfeste Räder	800 x 459 x 993 mm
18019 00004	Stapler für ISO Drahtkörbe mit 4 waschstraßenfeste Räder	800 x 559 x 993 mm

* Ohne Schiebegriff



» Schiebegriff aus Edelstahl für Stapler

Bestellnummer	Beschreibung
Auf Anfrage	Schiebegriff aus Edelstahl für DIN-Stapler
Auf Anfrage	Schiebegriff aus Edelstahl für ISO-Stapler

» Kapazität

» Stapler für ISO Drahtkörbe (18019 00002)

Bestellnummer	Abmessungen	Anzahl
30005 00002 (Anna)	600 x 400 x 100 mm	28 Körbe
30005 00004 (Alice)	600 x 400 x 130 mm	32 Körbe
30005 00036 (Ava)	600 x 400 x 150 mm	30 Körbe

» Stapler für DIN Drahtkörbe (18019 00001)

Bestellnummer	Abmessungen	Anzahl
30005 00028 (Abba)	600 x 300 x 110 mm	12 Körbe
30005 00026 (Aline)	600 x 300 x 165 mm	8 Körbe
30005 00034 (Amy)	600 x 300 x 50 mm	51 Körbe

» Stapler für ISO Drahtfachböden (18019 xxxxxx)

Bestellnummer	Abmessungen	Anzahl
30003 00004 (Doris)	600 x 400 x 11 mm	70 Fachboden
30003 00007 (Delphine)	600 x 400 x 45 mm	58 Fachboden

» Stapler für DIN Drahtfachböden (18019 xxxxxx)

Bestellnummer	Abmessungen	Anzahl
30003 00003 (Deborah)	600 x 300 x 11 mm	70 Fachboden

Sterisystem® Perfo-Safe® Drahtkörbe

PATENTIERT



Unsere Sterisystem® Perfo-Safe® Drahtkörbe aus hochglänzendem Edelstahl sind in ISO- (400 x 600 mm) und DIN- (300 x 600 mm) Größen erhältlich und ein sicheres und hygienisches Mittel für Transport und Lagerung steriler Verpackungen.

Als Komponente für Sterilisation, Transport und Lagerung sind die Sterisystem Perfo-Safe® Edelstahlkörbe ein unverzichtbares Werkzeug im Sterilisationsverfahren Ihrer Instrumente. So müssen sterilisierte und verpackte Instrumente nur noch einmal berührt werden und das Risiko, dass es zu Rissen, Schnitten und Löchern in der Verpackung kommt, wird enorm reduziert.

Die Sterisystem® Perfo-Safe® Drahtkörbe sind unentbehrlich im Sterilen Lagerung und Transport.

Sterisystem® Perfo-Safe® Drahtkörbe sind ein unschätzbare Gut, wenn Sie sicherstellen möchten, dass Ihre sterilen Instrumentensets sicher transportiert und aufbewahrt werden. Unsere Sterisystem Perfo-Safe® Drahtkörbe bilden die Grundlage unseres CSSD/SPD-Korb-in-Korb-Sterilisationssystem, mit dem das Risiko von Perforierungen gesenkt werden kann.



» Mehr Sets pro Sterilisierungszyklus

Mit den mitte und höhe DIN-Körben sparen Sie viel Platz im Autoklav. Das ist einerseits der geringeren Breite zu verdanken und andererseits der Tatsache, dass sie ineinander gestapelt werden können*.

Das patentierte Design - mit seitlichen Auslassungen - sorgt dafür, dass das Tablett mit den Instrumenten ergonomisch aus dem Drahtkorb gehoben werden kann.



» Kompatible UBeFlex® DIN-Laufschienen zur Aufbewahrung

Die DIN Drahtkörbe werden auf den DIN Laufschienen gelagert, in der zu diesem Zweck vorgesehenen Nut. Die DIN Laufschiene eignet sich auch für einen Einsatz mit dem DIN Perfo-Safe® Drahtfachboden.

So können Sie DIN Drahtkörbe mit DIN Drahtfachböden kombinieren und auf Ihre jeweiligen Bedürfnisse abstimmen.



» Platzsparend transportieren

Es können zwei DIN Drahtkörbe in der ‚W‘ (wide) Position hintereinander im offenen oder geschlossenen Belintra Stericarts positioniert werden, was den Transport von doppelt so vielen Sets pro Ebene ermöglicht.



» Stapelbar* und verschachtelbar

Ohne zusätzliche Griffe sind die Körbe nicht nur stapelbar* und ineinander verschachtelbar, sondern sogar besonders benutzerfreundlich und sicher (kein Einklemmen von Fingern!).

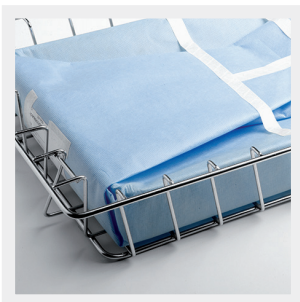
Indem die Körbe ineinander verschachtelt werden, sparen sie kostbaren Platz.



» Hervorragende Qualität

Unsere Körbe wurden unter Einhaltung der strengsten Qualitätsvorschriften hergestellt. Körbe mit Schweißgraten, Löchern, Unregelmäßigkeiten im Drahtmuster oder Verfärbungen an den Schweißnähten verlassen unser Werk gar nicht erst.

Unsere Körbe weisen keinerlei scharfe Kanten oder Schweißgrate auf, die Löcher in Verpackungen reißen könnten. Aus hygienischen Gründen ist die Oberkante aus einem einzigen Draht gefertigt (anstatt aus zwei).



» Mehr Sicherheit für die Patienten

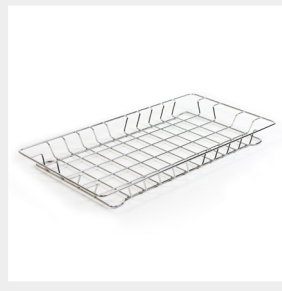
Die Sterisystem® Perfo-Safe® Drahtkörbe sind ideal für Stapelsysteme zum Sterilisieren, Transportieren und Aufbewahren verpackter Sterisystem® Dry-Base® Instrumentenkörbe. Da der verpackte Instrumentenbehälter in einem Drahtkorb liegt, wird der Kontakt mit den sterilen Instrumentensets vermieden.

» Sterisystem® Perfo-Safe® Drahtkörbe



» DIN-Sterisystem® Perfo-Safe® Ergo-Stack Drahtkörbe

Bestellnummer	Name	GTIN	Außenmaße
30005 00028	Abba	05404019100846	600 x 300 x 110 mm
30005 00026	Aline	05404019100853	600 x 300 x 165 mm



» DIN-Sterisystem® Perfo-Safe® Drahtkörbe

Bestellnummer	Name	GTIN	Außenmaße
30005 00001	Cindy*	05404019100907	600 x 300 x 50 mm
30005 00034	Amy	05404019102291	600 x 300 x 50 mm

* Nur zur Verwendung in UFlex 3-Regalen, nicht kompatibel mit UBeFlex®-Regalen.



» ISO-Sterisystem® Perfo-Safe® Drahtkörbe

Bestellnummer	Name	GTIN	Außenmaße
30005 00002	Anna	05404019100860	600 x 400 x 100 mm
30005 00004	Alice	05404019100877	600 x 400 x 130 mm
30005 00036	Ava	05404019103069	600 x 400 x 150 mm
30005 00018	Amanda	05404019100884	400 x 300 x 100 mm
Auf Anfrage	Annetta	05404019100891	600 x 400 x 200 mm



Sterisystem® Perfo-Safe® Drahtfachböden



Unsere Sterisystem®-Drahtfachböden aus hoch glänzendem Edelstahl sind ideal, wenn Sie verschiedene Sterilisationspakete sterilisieren, transportieren und lagern möchten. Sie sind in Standardgrößen erhältlich: DIN (300 x 600 mm), ISO (400 x 600 mm) und für größere Sterilisierpakete in doppeltem DIN (600 x 600 mm).

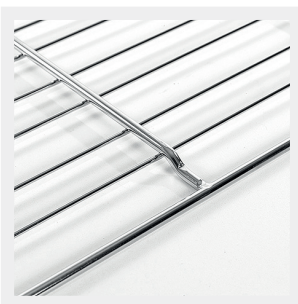
Sie werden nach den höchsten Qualitätsstandards hergestellt sowie verarbeitet und erfüllen somit auch die strengsten Anforderungen im Sterilisations- und OP-Bereich. Da die Anzahl der Berührungspunkte von verpackten Instrumententrägern auf nur eine nach der Sterilisation reduziert wird. Dies verringert das Risiko für Risse, Schnitte und Löcher der Umhüllung. Die Sterisystem® Perfo-Safe® Drahtfachböden sind unentbehrlich im Sterilen Lagerung und Transport.

Sterisystem® Perfo-Safe® Drahtfachböden sind ein wichtiges Gut für den Transport und die Aufbewahrung verschiedenster Steriler Verpackungen



» Griffe

Unsere Sterisystem Perfo-Safe® Drahtfachböden sind mit zwei Griffen versehen, die nahtlos mit der Außenkante verarbeitet werden. Dank dieser Griffe können die Drahtfachböden reibungslos und ergonomisch gehandhabt werden.



» Hervorragende Qualität

Die Sterisystem Perfo-Safe® Drahtfachböden sind so konzipiert, dass sie möglichst wenige Schweißnähte aufweisen. Sie wurden unter Einhaltung der strengsten Qualitätsvorschriften hergestellt. Drahtfachböden mit Materialmaschen, Löchern, Unregelmäßigkeiten im Drahtmuster oder Verfärbungen an den Schweißnähten werden sofort ausgesondert.



» Abgerundete Konstruktion

Diese Sterisystem Perfo-Safe® Drahtfachböden weisen keinerlei scharfe Kanten oder Materialmaschen auf, die Löcher in Verpackungen reißen könnten.

» Sterisystem® Perfo-Safe® Drahtfachböden



» Sterisystem® Perfo-Safe® Drahtfachböden

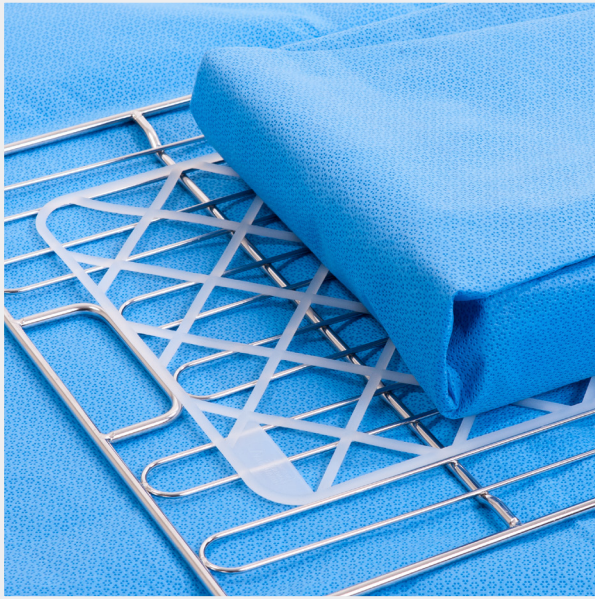
Bestellnummer	Name	GTIN	Außenmaße
30003 00003	Deborah	05404019100914	600 x 300 x 11 mm
30003 00004	Doris	05404019100921	600 x 400 x 11 mm
30003 00005	Dorothe	05404019100938	600 x 600 x 11 mm
19031 00031*	XW	-	600 x 950 x 11 mm



» Sterisystem® Perfo-Safe® Drahtfachböde mit angehobener Kante

Bestellnummer	Name	GTIN	Außenmaße
30003 00007	Delphine	05404019100945	600 x 400 x 45 mm
30003 00012	Demi	05404019103052	300 x 400 x 45 mm

Silikonpolster



Die Silikonmatte kommt vor allem innerhalb der zentralen Sterilisierungsabteilung (CSA) zum Einsatz, zwischen dem eingepackten Instrumentenkorb und dem Gitter oder Drahtkorb.

Durch die hohe Rutschfestigkeit bleibt der eingepackte Instrumentenkorb fest an seiner Stelle und kann sich nicht verschieben oder weggleiten.

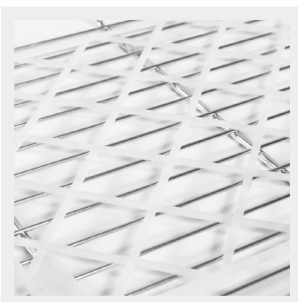
In Kombination mit die Sterisystem® Perfo-Safe® Drahtkorbe und Drahtfachböden sind die Silikonpolster unentbehrlich im Sterilen Lagerung und Transport.

Das Material der Silikonmatte ist verschleißfest, beständig gegen Chemikalien und Bakterien so ein wiederholte Gebrauch in der Zentralsterilisation Abteilung stellt keinerlei Problem dar.



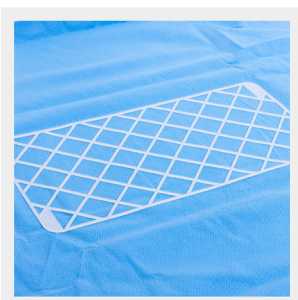
» Funktion Anti-Rutsch

Da der eingepackte Instrumentenkorb beim Transport festsetzt, wird das Verpackungsmaterial nicht durchstochen oder auf sonstige Weise beschädigt, sodass die Sterilität in der CSA-Abteilung weiterhin garantiert ist.



» Silikon

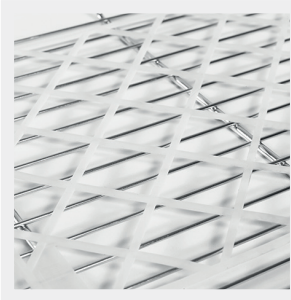
Das Material, aus dem die Silikonmatte besteht, entspricht der europäischen Richtlinie 2002/72/EG über die chemische Sicherheit von Lebensmitteln und ist temperaturbeständig von -40 °C bis 200 °C. Dieses Material ist verschleißfest, beständig gegen Chemikalien und Bakterien sowie vollkommen feuerfest. Der wiederholte Gebrauch in der Zentralsterilisation Abteilung stellt also keinerlei Problem dar.



» Spezifisch Gestaltung

Das besondere Design sorgt für eine gleichmäßige Wärmeverteilung und perfekte Dampfdurchlässigkeit im Autoklaven. Standardfarbton ist Weiß. Die dünnere Ausführung eignet sich für den internen Materialfluss, während die 6 mm dicke „Heavy-duty - Ausführung eher für den externen Transport gedacht ist.

» Silikonpolster



» Silikonpolster für Sterisystem® Perfo-Safe® Drahtkörbe und Drahtfachböden

Bestellnummer	Beschreibung	Stärke	GTIN	Außenmaße
30010 00004	Standard	3 mm	05404019100952	540 x 280 mm
30010 00006	Hochbelastbar	6 mm	05404019100969	600 x 324 mm

Sterisystem® offene Stericart - Serie 18006

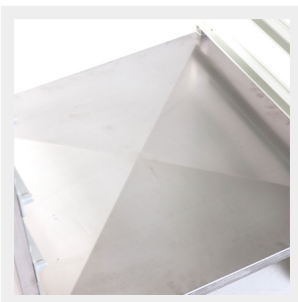


Der Sterisystem® offene Stericart in Edelstahl ist für den internen Transport von Instrumenten und Verbrauchsmaterialien zwischen Sterilisation und OP-Saal konzipiert.

Dieser modulare offene Transportwagen ist sowohl in ISO-Maßen (600 x 400 mm) als auch in doppelten DIN-Maßen (600 x 600 mm) erhältlich. Bei Verwendung der doppelten DIN-Ausführung verdoppelt sich die Kapazität pro Ebene, wenn die Einrichtung DIN-Transportkörbe oder -Fachböden verwendet.

Die Standardhöhe von 1500 mm erlaubt es, während des Transports noch über den Wagen zu blicken.

Sterisystem® offene Stericarts sind dank der hochwertigen Werkstoffe und der getesteten Laufrollen waschtunnelbeständig.



» Hygiene

Unten sind die Sterisystem® offene Stericarts mit einer Bodenplatte ausgestattet, die von der Mitte abfällt. Dadurch sind die Transportgüter vor Spritzwasser oder Schmutz geschützt.

Diese x-förmige Bodenplatte sorgt auch dafür, dass während des Wasch- und Trockenprozesses kein Wasser zurückbleiben kann.



» Waschtunnelbeständig

Durch Wahl hochwertiger, korrosionsfreier Werkstoffe und Komponenten kann der Sterisystem® offene Stericart im Waschtunnel gereinigt werden.

Sowohl der Korpus aus Edelstahl AISI 304 als auch die Laufschiene und Laufrollen aus Polyamid wurden auf ihre Waschstraßenfestigkeit getestet.



» Spezielle Handgriffe

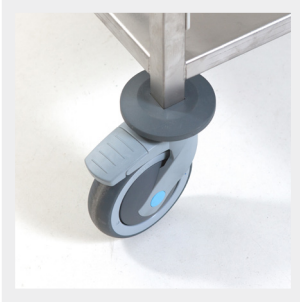
Die markanten gelben Belintra-Handgriffe werden beim Waschen nicht so warm wie Edelstahl, so dass der Benutzer den Sterisystem® offene Stericart am Ende des Prozesses sicher anfassen kann.

Die doppelten Handgriffe sind beidseitig senkrecht angeordnet, so dass sie für kleinere wie größere Mitarbeiter ergonomisch nutzbar sind.



» Schalldämpfende Laufschiene

Die Laufschiene sind aus Kunststoff. Im Gegensatz zu Laufschiene aus Edelstahl sorgt dieser hochwertige Kunststoff für einen leichtgängigen Lauf und eine starke Schalldämpfung beim Ein- und Ausschleiben von Transportkörben oder Fachböden aus Edelstahl und Kunststoffmodulen. Das Polyamid wirkt auch beim Transport schalldämpfend. Die Laufschiene haben an beiden Enden eine eingebaute Stoppfunktion. Jedes offene Stericart ist mit 10 Paar Laufschiene ausgestattet, sodass sich 9 nutzbare Positionen ergeben.



» Komfortable Handhabung

Durch die funktionale Höhe von 1500 mm können Mitarbeiter über den Transportwagen blicken. Die hohe Schwenkbarkeit der Laufrollen garantiert eine leichtgängige Handhabung.

Die offenen Seiten erleichtern den Zugang auf beiden Seiten, was bei einer doppelten Belegung pro Ebene sicher interessant ist.

» Vielseitige Modularität, maßgeschneidert für Ihren Arbeitsablauf

Mit unserem vielfältigen Angebot an offenen Transportwagen können Sie Ihren Wagen an Ihre individuellen Arbeitsabläufe und Standards anpassen. Jedes Modell bietet unterschiedliche modulare Funktionen zur Optimierung der Effizienz. Unsere modularen offenen Transportwagen sind auf die spezifischen Anforderungen Ihrer ZSVA zugeschnitten und bieten Anpassungsfähigkeit ohne Kompromisse bei der Effizienz.

Doppel-DIN: Maximierung der Kapazität

Das Doppel-DIN-Modell (600 x 600) ermöglicht das Einsetzen von zwei DIN-Transportkörben oder Fachböden nebeneinander auf jeder Ebene. Dieses innovative Design verdoppelt die Kapazität pro Ebene und bietet Platz für bis zu 18 DIN-Sets. Zusätzlich unterstützt der Wagen die Verwendung von 600 x 600 Fachböden, ISO-Transportkörben und Fachböden sowie ISO PC- und ABS-Modulen für Verbrauchsmaterial.

ISO D-Typ: Präzision für ISO-kompatible Elemente

Das Modell ISO D-Type ist ideal für ISO-kompatible Elemente und wurde für ISO-Transportkörbe und Fachböden sowie für ISO-PC- und ABS-Module für Verbrauchsmaterial optimiert. Beachten Sie, dass dieses Modell nicht für die Aufnahme von DIN-Komponenten geeignet ist.

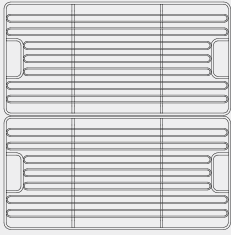
ISO W-Typ: Eine Mischung aus Flexibilität

Das Modell ISO W-Type kombiniert Flexibilität und Anpassungsfähigkeit. Es erlaubt zwar die Aufnahme von DIN-Transportkörben oder Fachböden (begrenzt auf einen pro Ebene), ist aber dennoch optimal für alle ISO-kompatiblen Elemente, einschließlich ISO-Transportkörbe und Fachböden sowie ISO-PC- und ABS-Module für Verbrauchsmaterial.

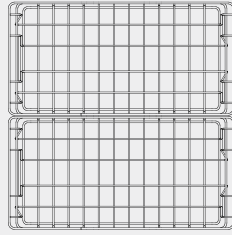
2 x DIN: Verdoppelung der Effizienz

Wie beim Doppel-DIN, können auch bei der 2 x DIN-Version auf jeder Ebene zwei DIN-Transportkörbe oder Fachböden in zwei separaten Säulen eingesetzt werden, wodurch sich die Kapazität für bis zu 18 DIN-Sets verdoppelt. Es ist jedoch wichtig zu wissen, dass dieses Modell nicht für ISO-Komponenten geeignet ist.

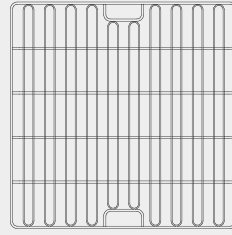
» Mögliche Füllung pro Paar Laufschienen (Doppel-DIN)



2 x DIN-Drahtböden
600 x 300 mm
oder
1 x ISO-Drahtböden
600 x 400 mm



2 x DIN-Drahtkörbe
600 x 300 mm
oder
1 x ISO-Drahtkörbe
600 x 400 mm



**1 x doppelter
DIN-Drahtfachboden**
600 x 600 mm



**1 x PC- oder ABS-Korb
oder Modul**
600 x 400 mm

» Sterisystem® offene Stericart - Serie 18006



» Sterisystem® offene Stericart - Doppel-DIN

Bestellnummer	Laufschiene	Außenmaße
18006 00070	10 Paar festen Laufschiene - 9 nützliche Positionen	792 x 715 x 1571 mm



» Sterisystem® offene Stericart - ISO D-Typ

Bestellnummer	Laufschiene	Außenmaße
18006 00074	10 Paar festen Laufschiene - 9 nützliche Positionen	590 x 715 x 1571 mm



» Sterisystem® offene Stericart - ISO W-Typ

Bestellnummer	Laufschiene	Außenmaße
18006 00071	10 Paar festen Laufschiene - 9 nützliche Positionen	792 x 515 x 1571 mm



» Sterisystem® offene Stericart - 2 x DIN

Bestellnummer	Laufschiene	Außenmaße
18006 00092	2 x 10 Paar verstellbaren Laufschiene - 2 x 9 nützliche Positionen	819 x 688 x 1658 mm



» Sterisystem® offene Stericart - 2 x DIN + Regal

Bestellnummer	Laufschiene	Außenmaße
18006 00097	2 x 7 Paar verstellbaren Laufschiene - 2 x 6 nützliche Positionen Offenes Fach oben	819 x 688 x 1658 mm

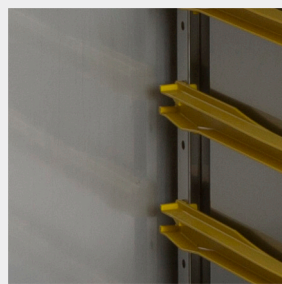
Sterisystem® geschlossene Stericart



Die geschlossenen, waschtunnelbeständigen Sterisystem®-Edelstahl-Stericarts sind gemäß DIN-Norm 300 x 600 mm gefertigt, mit der Möglichkeit, 2 DIN-Positionen nacheinander zu verwenden. Durch 50 mm zusätzliche Tiefe an der Rückseite können in diesem Transportwagen auch etwas längere Sets befördert werden. Dieser Belintra Sterisystem®-Stericart ist durch gelbe Laufschiene, Kunststoff-Stoßdämpfer, Schiebegriffe und eine gelbe Klinke gekennzeichnet.

Das niedrige Modell (1100 mm) kann beim Rollen in den OP zugleich auch als steriles Feld verwendet werden. Dieser Case-Cart ist ein universelles platzsparendes Transportmittel. Er ist für 2 DIN-Drahtkörbe bzw. -böden oder 1 ISO-Drahtkorb bzw. -boden pro Ebene geeignet. Das neue "Extrabreite" Modell eignet sich für den Transport von Paketen bis zu 950 x 600 mm.

Der waschtunnelbeständige und stoßfeste Edelstahl-Transportwagen mit seinem einzigartigen platzsparenden Design eignet sich perfekt zum sicheren Transport von sterilen Instrumenten von und zum OP sowie von kontaminierten Sets zur Sterilisierung.



» Waschtunnelbeständig

Der Sterisystem® geschlossene Stericart ist entwickelt so dass nach dem Trocknen keine Feuchtigkeit zurückbleibt. Die Kunststoffauflaufschiene sind auch Waschtunnelbeständig*. Im Gegensatz zu Laufschiene aus Edelstahl sorgt die hochwertige Kunststoff für einen leichtgängigen Lauf und eine starke Schalldämpfung beim Ein- und Ausschleiben von Transportkörben oder Fachböden aus Edelstahl und Kunststoffmodulen. Darüber hinaus schützen die Kunststoffauflaufschiene die umhüllten Instrumentenschalen vor Perforationen und wirken auch beim Transport schalldämpfend absorbieren.



» Ergonomisch

Die Türen dieses Edelstahl-Transportwagens lassen sich 270° aufschwenken und rasten magnetisch an den Seitenwänden ein. Dadurch ist der Wagen leicht zugänglich.

Das hohe Modell gestattet es, während des Transports noch über den Wagen zu blicken. Das niedrige Modell kann auch als Case-Cart mit sterilem Feld im OP verwendet werden.



» Optimale Beladung und Platzersparnis

Der hohe Wagen ist serienmäßig mit 9 Paar Kunststoffauflaufschiene ausgestattet und den niedrigen Wagen mit 6 Paar. Dank der hohen Anzahl an Positionen wird die Beladung optimiert, ohne Platz zu verlieren.

Durch Transport der Instrumente auf Pro-Safe® DIN Drahtböden oder in Pro-Safe® DIN-Drahtkörben verdoppeln Sie die Kapazität pro Ebene.

* Trocknungsanleitung: 8 Minuten bei 85°C in trockener Luft. Trockene Luft ist Luft mit einer relativen Luftfeuchtigkeit von maximal 60% bei einer Umgebungstemperatur von 21°C. Umgerechnet ist dies eine relative Luftfeuchtigkeit von maximal 1,1% bei 85°C.



» Sicherheit

Vorn kann der Wagen mit einem Bruchsiegel versiegelt werden, sodass Sterilität von der Sterilisierung zum OP garantiert und auch Verunreinigung beim Transport zurück vermieden wird.

Es empfiehlt sich, die verpackten Instrumentenkörbe auf rutschsicheren Silikonmatten aufzuliegen zu lassen, um Verschiebungen beim (externen) Transport vorzubeugen und die Schalldämmung zu verbessern.



» Kennzeichnung

Da der geschlossene Stericart serienmäßig seitlich (A4) mit einem Etikettenhalter ausgestattet ist, kann der Wagen und sein Inhalt außen identifiziert werden.



» Laufrollen

Der Transportwagen ist mit vier doppelten Tente® Laufrollen mit einem Ø von 125 mm. Die Rolle vorne haben eine Bremse und Richtungsfeststellung. Die Laufrollen haben eine Radnabe mit Edelstahl-Kugellagern.

Die Wagen sind mit vier Stoßfängern ausgestattet, um Schäden an Türen und Wänden zu verhindern.



» Waschanlagenresistente Magnete

Der Sterisystem® Edelstahl-Wagen ist mit 4 Paar (2 pro Tür) Neodym-Magneten ausgestattet, welche waschanlagenresistent sind. Die Magnete sind in Silikon eingelassen.

Der Neodym-Magnet ist bekannt als der stärkste Magnet der Welt. Dank des Silikongehäuses und dem speziellen Design, treffen die Magnete perfekt aufeinander. Dies garantiert eine optimale Verbindungskraft, so dass die Türen stets in der gleichen Position verbleiben, auch wenn diese während des Reinigungsprozesses in der Waschanlage gekippt offen stehen.



» Handgriffe

Der niedrige Sterisystem®-Transportwagen ist mit 1 horizontalen gelben Handgriff an jeder Seite ausgestattet, und das hohe Modell mit 2 vertikalen Griffen an jeder Seite, die eine hohe Beweglichkeit gewährleisten.





» Statusanzeige

Diese Transportwagen sind mit einer Statusanzeige ausgestattet, wobei „grün“ anzeigt, dass der Wagen saubere, sterile Waren enthält. „Rot“ zeigt an dass der Wagen nach dem Gebrauch im OP-Saal zurückkehrt.

8 Minuten bei 85 ° C in trockener Luft. Trockene Luft ist Luft mit einer relativen Luftfeuchtigkeit von maximal 60% bei einer Umgebungstemperatur von 21 ° C. Umgerechnet bedeutet dies eine relative Luftfeuchtigkeit von maximal 1,1% bei 85 ° C.

» Sterisystem® geschlossene Stericart



» Sterisystem® geschlossene Stericart - Niedrig - Doppel DIN

Bestellnummer	Einschubleisten	Gewicht	Außenmaße
19031 00039	1 Säule mit 6 Doppel DIN-Typ Positionen (600 x 600 mm)	58 kg	736 x 736 x 1100 mm



» Sterisystem® geschlossene Stericart - Hoch - Doppel DIN

Bestellnummer	Einschubleisten	Gewicht	Außenmaße
19031 00038	1 Säule mit 9 Doppel DIN-Typ Positionen (600 x 600 mm)	78 kg	736 x 736 x 1600 mm



» Sterisystem® geschlossene Stericart - XW

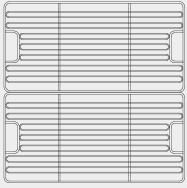
Bestellnummer	Säulen	Gewicht	Außenmaße
19031 00042	1 Säule mit 5 ISO W-Typ Positionen 1 Säule mit 4 DIN-Typ Positionen für Regale 300 x 600 mm 1 Säule mit 4 Positionen für Regale 950 mm breit	95 kg	1084 x 736 x 1600 mm



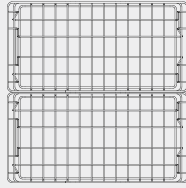
» Sterisystem® geschlossene Stericart - 2 x DIN

Bestellnummer	Säulen	Gewicht	Außenmaße
19031 00044	2 Säule mit 6 DIN-Typ Positionen (600 x 300 mm) 1 Säule mit 2 Positionen für Dina Fachboden (650 x 600 mm) - Bestellnr. 19031 00047	82 kg	786 x 736 x 1600 mm

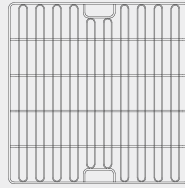
» Träger für den Einsatz in den geschlossenen Transportwägen



2 x DIN-Drahtböden
600 x 300 mm
oder
1 x ISO-Drahtböden
600 x 400 mm



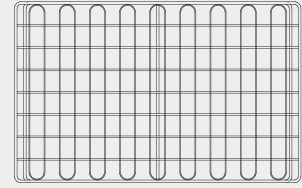
2 x DIN-Drahtkörbe
600 x 300 mm
oder
1 x ISO-Drahtkörbe
600 x 400 mm



**1 x doppelter
DIN-Drahtfachboden**
600 x 600 mm

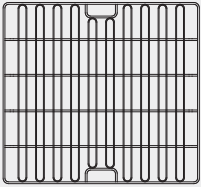


**1 x PC- oder ABS-Korb
oder Modul**
600 x 400 mm



XW-Drahtböden
950 x 600 mm

Nur zur Verwendung in das obere Fach der
Sterisystem® geschlossenen
Edelstahl-Transportwagen (19031 00042)



1 x Dina Drahtfachboden
650 x 600 mm



Geschlossener Transportwagen aus Aluminium



Diese modularen Wagen aus eloxiertem Aluminium werden nach ISO- und DIN-Maßen hergestellt. Die Nylonführungen, auf denen sowohl Edelstahl- als auch PC-, ABS- oder Polypropylen-Körbe oder -Behälter aufliegen können, garantieren einen reibungslosen und geräuschlosen Transport. Der Abstand zwischen den Laufschiene beträgt standardmäßig 114 mm. Ausgestattet mit einem zusätzlichen Stoßfänger an der Oberseite des Wagens und einer Verriegelung ist der Aluminium-Transportwagen ein sicheres und ergonomisches Mittel für den internen Transport von sterilen und nicht sterilen Gütern.

Dieser Transportwagen wird am besten manuell gereinigt. Die Verwendung von Aluminiumwagen in Waschtunneln wird nicht empfohlen, da das Material anläuft. Für einen waschstraßenfesten Wagen empfehlen wir unser Sortiment Edelstahlwagen an.

Unsere geschlossenen ISO-Transportwagen aus Aluminium ermöglichen den sicheren und hygienischen Transport steriler und nicht steriler Ware aus dem Lager, der Sterilisationsabteilung oder der Apotheke zu den jeweiligen Versorgungsstellen.



» Kupplungsmechanismus

Das Gestell der Aluminiumwagen kann mit einer Zugstange ausgestattet werden, so dass mehrere Wagen miteinander verbunden und als eine einzige Einheit bedient werden können.

Für eine noch bessere Manövrierfähigkeit ist an beiden Enden des Wagens eine Schubleiste vorhanden.



» Abnehmbare Leitern

Falls erforderlich, können die Leitern mit den Laufschiene demontiert werden, um eine einfache Reinigung des Wagens zu ermöglichen.

Der Standardabstand zwischen den Laufschiene beträgt 114 mm.



» Laufrollen

Die Transportwagen sind mit Laufrollen ausgestattet, die einen geringen Rollwiderstand und eine reibungslose Handhabung gewährleisten.

Die Wagen ISO 1 sind mit Laufrollen mit 125 mm Durchmesser ausgestattet, die Wagen ISO 2 und ISO 3 mit Laufrollen mit 200 mm Durchmesser.

» Geschlossener Transportwagen aus Aluminium - Zusammenfassung

Basic version	19032 00001	19032 00002	19032 00003	19032 00004	19032 00005	19032 00006	19032 00007	19032 00008	19032 00009
Alle Modellen inklusiv Zylinder Schloss und Schlüssel Satz, A4 Dokument Halter und Laufrolle mit Bremse									
Anzahl der Säulen	ISO 1	ISO 1	ISO 2	ISO 2	ISO 3	ISO 3	DIN 2	ISO 3	ISO 2
Anzahl der Laufschiene	12 Paar	9 Paar	2 x 12 Paar	2 x 9 Paar	3 x 12 Paar	3 x 9 Paar	2 x 9 Paar	3 x 6 Paar	2 x 6 Paar
Nützliche Positionen (D = Drahtkörbe, DB = Drahtfachböden)	12D 11DB	9D 8DB	2 x 12D 2 x 11DB	2 x 9D 2 x 9DB	3 x 12D 3 x 11DB	3 x 9D 3 x 9DB	2 x 9DB	3 x 6D 3 x 6DB	2 x 6D 2 x 6DB
Etikettenhalter	✓	✓	✓	✓	✓	✓	✓	✓	✓
Zugstange	-	-	-	-	-	-	-	-	-
Modell	Hoch	Niedrig	Hoch	Niedrig	Hoch	Niedrig	Niedrig	Niedrig	Niedrig
Höhe in mm	1665	1500	1750	1500	1750	1500	1500	1500	1500
Durchmesser Laufrollen in mm	125	125	200	200	200	200	200	200	200
Höchstgewicht	25 kg pro paar Laufschiene - 150 kg pro Säule - 300 kg pro Transportwagen								
Füllung									
ISO Perfo-Safe® Drahtfachböden	✓	✓	✓	✓	✓	✓	-	✓	✓
ISO Perfo-Safe® Drahtkörbe	✓	✓	✓	✓	✓	✓	-	✓	✓
ISO Perfo-Safe® Drahtfachböden mit angehobener Kante (Delphine)	✓	✓	✓	✓	✓	✓	-	✓	✓
DIN Perfo-Safe® Drahtfachböden	-	-	-	-	-	-	✓	-	-
Full option version	19032 00010	19032 00011	19032 00012	19032 00013	19032 00014	19032 00015	19032 00016	19032 00017	19032 00018
Alle Modellen inklusiv Zylinder Schloss und Schlüssel Satz, A4 Dokument Halter und Laufrolle mit Bremse, Stoßfänger an der Oberseite, Zugstange und Verbindung Haken									
Anzahl der Säulen	ISO 1	ISO 1	ISO 2	ISO 2	ISO 3	ISO 3	DIN 2	ISO 3	ISO 2
Anzahl der Laufschiene	12 Paar	9 Paar	2 x 12 Paar	2 x 9 Paar	3 x 12 Paar	3 x 9 Paar	2 x 9 Paar	3 x 6 Paar	2 x 6 Paar
Nützliche Positionen (D = Drahtkörbe, DB = Drahtfachböden)	12D 11DB	9D 8DB	2 x 12D 2 x 11DB	2 x 9D 2 x 9DB	3 x 12D 3 x 11DB	3 x 9D 3 x 9DB	2 x 9DB	3 x 6D 3 x 6DB	2 x 6D 2 x 6DB
Etikettenhalter	✓	✓	✓	✓	✓	✓	✓	✓	✓
Zugstange	✓	✓	✓	✓	✓	✓	✓	✓	✓
Modell	Hoch	Niedrig	Hoch	Niedrig	Hoch	Niedrig	Niedrig	Niedrig	Niedrig
Höhe in mm	1665	1500	1750	1500	1750	1500	1500	1500	1500
Durchmesser Laufrollen in mm	125	125	200	200	200	200	200	200	200
Höchstgewicht	25 kg pro paar Laufschiene - 150 kg pro Säule - 300 kg pro Transportwagen								
Füllung									
ISO Perfo-Safe® Drahtfachböden	✓	✓	✓	✓	✓	✓	-	✓	✓
ISO Perfo-Safe® Drahtkörbe	✓	✓	✓	✓	✓	✓	-	✓	✓
ISO Perfo-Safe® Drahtfachböden mit angehobener Kante (Delphine)	✓	✓	✓	✓	✓	✓	-	✓	✓
DIN Perfo-Safe® Drahtfachböden	-	-	-	-	-	-	✓	-	-

Geschlossener ISO Edelstahl-Transportwagen



Der geschlossene, waschtunnelbeständige Edelstahl-Transportwagen ist gemäß ISO-Norm 600 x 400 mm gefertigt.

Der Wagen ist mit einer Versiegelungsmöglichkeit (mit Bruchsiegel), Stoßdämpfern unten, oben und an der Rückseite sowie mit Etikettenhaltern vorn und seitlich ausgestattet.

Dieser Wagen ist das ideale Transportmittel für sterile Sets von der (externen) Sterilisierungsabteilung zum OP. Gebrauchte Sets können auch sicher aus dem Krankenhaus zur Sterilisierungsabteilung transportiert werden.

Der waschtunnelbeständige und stoßfeste Edelstahl-Transportwagen eignet sich perfekt zum sicheren Transport von sterilen Instrumenten von und zum OP sowie von kontaminierten Sets zur Sterilisierung.



» Hygienisch

Der Transportwagen ist waschtunnelbeständig. Für optimale Reinigung können die Leitern aus dem Wagen genommen werden.

Die Boden- und Deckplatte sind geneigt, sodass nach dem Trocknen keine Feuchtigkeit zurückbleibt.



» Fixierung von Türen

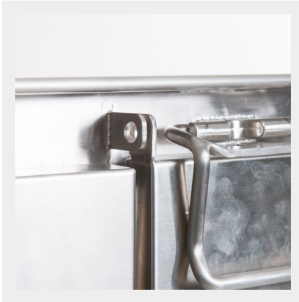
Die Türen dieses Edelstahl-Transportwagens lassen sich 270° aufschwenken und werden im geöffneten Zustand durch eine Klemme unten am Stoßdämpfer arretiert. Dadurch sind die Türen der Wagen fixiert in geöffnete Position während des Waschprozesses.

Die Höhe (1500 mm) gestattet es, während des Transports noch über den Wagen zu blicken.



» Optimale Beladung

Pro ISO-Kolumne ist der Wagen mit Führungsschienen ausgestattet. Daraus ergeben sich 9 nutzbare Positionen pro Kolumne, je nachdem, ob die Instrumente mit ISO Perfo-Safe® Drahtfachböden, Drahtkörben oder Drahtfachböden mit erhöhter Kante transportiert werden (sehen Sie komparative Tabelle).



» Sicherheit

Oben kann der Wagen mit einem Bruchsiegel versiegelt werden, sodass Sterilität von der Sterilisation zum OP garantiert und auch Verunreinigung beim Rücktransport vermieden wird.

Es empfiehlt sich, die verpackten Instrumentenkörbe auf rutschsicheren Silikonmatten aufliegen zu lassen, um Verschiebungen beim (externen) Transport vorzubeugen und die Schalldämmung zu verbessern.



» Kennzeichnung

Da der Transportwagen serienmäßig vorn (A4) und seitlich (A5) mit einem Etikettenhalter ausgestattet ist, kann der Wagen und sein Inhalt extern identifiziert werden.



» Laufrollen

Der Transportwagen ist mit zwei Schwenkrollen mit Arretierung (links vorn und hinten) und zwei Bockrollen (rechts vorn und hinten) ausgestattet. Für den ISO 1-Transportwagen haben die Rollen einen Durchmesser von 125 mm, für den ISO 2-Transportwagen 160 mm. Optional kann der Transportwagen mit einer Richtungsfixierung ausgestattet werden. Dies ist eine praktische und ergonomische Lösung, wenn Logistikmitarbeiter mit **einzelnen Wagen** längere Strecken zurücklegen. Beim Anschluss mehrerer Wagen in Zugform ist die Kombination von 2 Festrädern und 2 Schwenkrädern weiterhin erforderlich.



» Zugstange

Einzelne Standardkonfigurationen der geschlossener ISO-Edelstahl-Transportwagen sind mit einer Zugstange ausgestattet, sodass sich mehrere Transportwagen zu einem "Zug" koppeln lassen (sehen Sie komparative Tabelle).



» Statusanzeige

Auf Anfrage können Transportwagen mit einer Statusanzeige ausgestattet werden, wobei „grün“ anzeigt, dass der Wagen saubere, sterile Waren enthält. „Rot“ zeigt an, dass der Wagen nach dem Gebrauch im OP-Saal zurückkehrt.

Das Modell 19016 00115 ist standardmäßig mit dieser Statusanzeige ausgestattet.

» Geschlossener ISO Edelstahl-Transportwagen - Zusammenfassung

Bestellnummer	19016 00070	19016 00071	19016 00078	19016 00079
Anzahl der Säulen	ISO 1	ISO 2	ISO 1	ISO 2
Anzahl der Laufschienen	10 Paar	2 x 10 Paar	10 Paar	2 x 10 Paar
Nützliche Positionen	9	18	9	18
Etikettenhalter	✓	✓	✓	✓
Zugstange	-	-	✓	✓
Modell	Niedrig	Niedrig	Niedrig	Niedrig
Höhe in mm	1422	1470	1422	1470
Durchmesser Laufrollen in mm	125	160	125	160
Füllung				
ISO Perfo-Safe® Drahtfachböden	✓	✓	✓	✓
ISO Perfo-Safe® Drahtkörbe	✓	✓	✓	✓
ISO Perfo-Safe® Drahtfachböden mit angehobener Kante (Delphine)	-	-	-	-

Bestellnummer	19016 00076	19016 00077	19016 00080	19016 00081
Anzahl der Säulen	ISO 1	ISO 2	ISO 1	ISO 2
Anzahl der Laufschienen	9 Paar	2 x 9 Paar	9 Paar	2 x 9 Paar
Nützliche Positionen	9	18	9	18
Etikettenhalter	✓	✓	✓	✓
Zugstange	-	-	✓	✓
Modell	Niedrig	Niedrig	Niedrig	Niedrig
Höhe in mm	1422	1470	1422	1470
Durchmesser Laufrollen in mm	125	160	125	160
Füllung				
ISO Perfo-Safe® Drahtfachböden	✓	✓	✓	✓
ISO Perfo-Safe® Drahtkörbe	-	-	-	-
ISO Perfo-Safe® Drahtfachböden mit angehobener Kante (Delphine)	✓	✓	✓	✓

» Geschlossener ISO Edelstahl-Transportwagen - Zusammenfassung



Bestellnummer	19016 00115 - Transportwagen mit Fachböde*
Anzahl der Fachböden	1
Anzahl der Säulen	ISO 2
Nützliche Positionen	7
Etikettenhalter	✓
Zugstange	-
Modell	Niedrig
Höhe in mm	1500
Durchmesser Laufrollen in mm	160
Füllung	
ISO Perfo-Safe® Drahtfachböden	7
ISO Perfo-Safe® Drahtkörbe	7
ISO Perfo-Safe® Drahtfachböden mit angehobener Kante (Delphine)	6-7

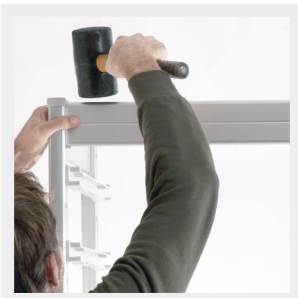
* Serienmäßig mit Statusanzeige ausgestattet

UBeFlex® Aufbewahrungssystem



Das modulare Aufbewahrungssystem UBeFlex® wurde mit Blick auf sehr schnelle Montage, Funktionalität, Langlebigkeit und Stabilität entwickelt. Das Ergebnis ist ein einzigartiges Aufbewahrungssystem, gefertigt aus eloxiertem Aluminium und hochwertigen antistatischen Kunststoffmaterialien, wodurch es sowohl in sterile Lagerung als auch nichtsterilen Räumen eingesetzt werden kann. Durch den modularen Aufbau in Spalten vom DIN D-Typ, ISO D-Typ oder ISO W-Typ, wahlweise in Kombination mit Fächern, ist das System vielseitig in diversen Abteilungen der Pflegeeinrichtung einsetzbar, von der Sterilisierungsabteilung über die Medikamentenausgabe bis hin zu Küche und Kühlzellen. Durch sein einzigartiges Design ist das System eine ergonomische und hygienische Aufbewahrungslösung und kann zudem als „Durchreiche“ eingesetzt werden.

Das neue UBeFlex® Aufbewahrungssystem lässt sich durch sein revolutionäres Design sehr schnell montieren und ist extrem flexibel, sodass der verfügbare Platz optimal nutzbar ist.



» Einfache Montage und Reinigung

Die Spalten, Verbindungssets, Laufschienen und Fachböden können schnell und einfach ohne zusätzliches Werkzeug montiert werden.

Das UBeFlex® Aufbewahrungssystem könnte einfach gereinigt und desinfiziert werden.



» Sehr modular mit Säulen und Regalen

UBeFlex® bietet umfangreiche Möglichkeiten für modulare Aufbauten. Mit Säulen "Tief" (D-Typ) oder "Breit" (W-Typ) 60 x 40 cm oder DIN 60 x 30 cm in Kombination mit Regalböden von 30 bis 180 cm (30, 60, 90, 120, 150 oder 180 cm) können Sie Ihren verfügbaren Platz optimal nutzen. Für das Regal im D-Typ können Sie zwischen Vollböden aus Kunststoff oder offenen Regalen aus verchromtem Stahl wählen. Die offenen Regale können mit Fachböden ausgestattet werden.



» Äußerst belastbar

In Säulenordnung hat UBeFlex® eine Tragfähigkeit von 25 kg pro Läuferpaar und in Regalanordnung maximal 15 kg pro Regalelement. Für Details, siehe technisches Datenblatt.



» Beidseitig nutzbar

Aufgrund des einzigartigen Designs, bei dem keine Verstärkung auf der Rückseite erforderlich ist, kann der UBeFlex® auch in einem "pass-through" set-up verwendet werden und ist somit von beiden Seiten zugänglich.

Wenn Sie einen Rückseitenschutz am Regal wünschen, können Sie zusätzliche Profile als Schließprofile verwenden, um ein Durchrutschen von Paketen zu vermeiden.



» Stationäre und mobile Ausführung

Die UBeFlex® Spalten sind in einer stationären Ausführung mit 26 nutzbaren Führungspositionen pro Spalte und in einer mobilen Ausführung mit 24 nutzbaren Führungspositionen pro Spalte erhältlich. Ungenutzte Positionen könnten mit Kunststoffkappen abgedeckt werden. Die stationäre Variante hat höhenverstellbare Füße, um Unebenheiten in Bodenbelägen, auszugleichen. Die mobile Ausführung ist mit kleinen Lenkrollen (Ø 50 mm) ausgestattet und somit zur Bodenreinigung leicht zu bewegen.



» Optimale Beschriftung

Einrastende Etikettenhalter mit einem neuen eigenen Entwurf für die Fächer. Die Halter lassen sich einfach an einer beliebigen Position vorn am Fachboden einrasten und können mit einem Einsatz versehen werden. Da diese Etikettenhalter nicht über den Rand des Fachbodens vorstehen, lassen sich ungehindert größere Pakete oder Behälter von den Fachböden nehmen. Für die Spalten gibt es spezifische Etikettenhalter, die auch einfach auf die Profile geklickt werden können. Alle Versionen sind weiter hinten zu finden.



» Kennzeichnung

Wahlweise lässt UBeFlex® sich mit farbigen PVC-Leisten (verpackt pro 10 Stück) als Ersatz für die grauen Standardprofile versehen, zum Personalisieren der Aufbewahrung nach Abteilungen oder z. B. für die Farbcodierung nach Fachgebieten bei der Aufbewahrung in der Sterilisierungsabteilung.

» Neue einrastende Laufschienen

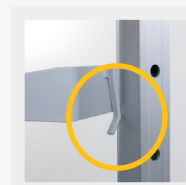
Durchdachtes Design der Kunststoff-Laufschienen zum einfachen Montieren und schnellen Versetzen bei Bedarf. Die Laufschienen sind als Sets mit 10 Paaren verpackt.



1. Bringen Sie die Laufschienen in die korrekte Position. Vergewissern Sie sich, dass beide Stifte korrekt eingeführt wurden.



2. Drücken Sie die Laufschiene gegen den Stellrahmen und lassen Sie den Rand sicher einrasten.



3. Vergewissern Sie sich, dass der Rand korrekt über der Kante des Stellrahmens einrastet.

» Beispiel für den Anbau

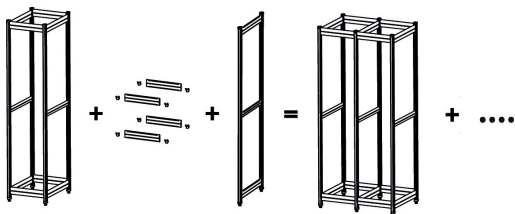
Ein modulares UBeFlex®-Ablagesystem besteht aus zwei Stange und einem Verbindungssatz. Ein Verbindung umfasst vier Verbindungselemente, über die die Stange miteinander verbunden werden. Um diese Konfiguration zu erweitern, benötigen Sie eine zusätzlichen Stange und einen Verbindung. Was die Optionen betrifft, sind die Möglichkeiten endlos.



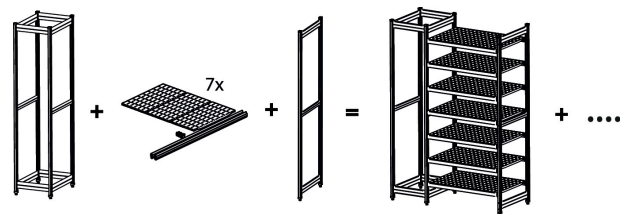
» Kombinieren von Regalteilen gleicher Tiefe

Für das Füllen von Regalteilen gleicher Tiefe gibt es endlose Möglichkeiten. Sie können aber auch Regalteile verschiedener Breite miteinander verbinden. Die genauen Abmessungen finden Sie auf der nächsten Seite.

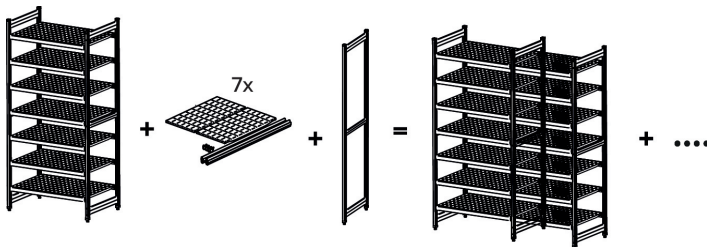
» Einrichtung mit Laufschienen



» Einrichtung mit Laufschienen und Regalen



» Einrichtung mit Regalen



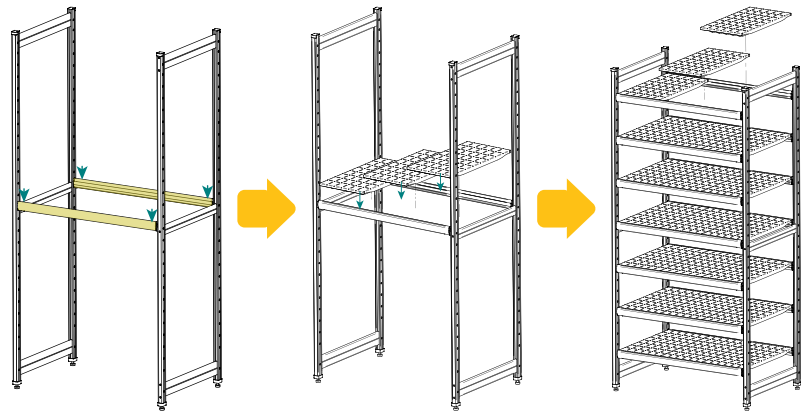
In bestimmten Konfigurationen sind **Klemmen für Verbindungssätze** und **Rückenverstärkung** erforderlich. Stellen Sie sicher, dass Sie Ihren Verkäufer danach fragen.

- Die Klemmen für Verbindungssätze werden standardmäßig mit beweglichen Ständern geliefert, für die feststehenden Ständer können diese bei Bedarf separat bestellt werden.
- Für Konfigurationen mit weniger als 3 Säulen und für einige "Schwerlast" -Anwendungen ist immer eine Rückenverstärkung erforderlich.

» UBeFlex® Regalen

Jedes Regal des UBeFlex® Lagersystem besteht aus zwei Profilen, auf denen die Platten positioniert werden. Das Gestell bildet das Regal, auf dem Waren platziert werden können.

Abhängig von der Breite und Anzahl der Regalplatten sind verschiedene Profile mit unterschiedlichen Längen erforderlich.



» Schließprofile an die Hinterseite

Die Profile der Regale können auch als Schließprofile an der Hinterseite verwendet werden. Mit dieser Verwendung wird die Hinterseite blockiert und die Pakete können nicht aus den Regalen rutschen.



» Berechnung des Materials

Mit Hilfe der folgenden Maße können Sie das Gesamtmaß Ihres Regales ausrechnen. Beginnen Sie mit einem **Regalsegment**, das sie dann mit einem oder mehreren **Regalständern** ergänzen. Regalsegmente ISO D-Typ und ISO DIN-Typ können kombiniert werden. Gemischte Regalreihen aus Segmenten mit Laufschiene und Segmenten mit Fachböden sind ebenfalls möglich, so lange sie dieselbe Tiefe haben.

» Einrichtung mit Laufschiene

Type	Stationär	Regale mit Rollen (max. 5 verbundene Segmente)
ISO D-Typ - Regalsegment	482 mm	496 mm
ISO D-Typ - Regalständer	448 mm	455 mm
DIN D-Typ - Regalsegment	382 mm	396 mm
DIN D-Typ - Regalständer	348 mm	355 mm
ISO W-Typ - Regalsegment	682 mm	696 mm
ISO W-Typ - Regalständer	648 mm	655 mm

» Einrichtung mit Regalen

Type	Stationär	Regale mit Rollen (max. 5 verbundene Segmente)
Shelving 300 mm - Regalsegment	365 mm	379 mm
Shelving 300 mm - Regalständer	331 mm	338 mm
Shelving 600 mm - Regalsegment	665 mm	679 mm
Shelving 600 mm - Regalständer	631 mm	638 mm
Shelving 900 mm - Regalsegment	965 mm	979 mm
Shelving 900 mm - Regalständer	931 mm	938 mm
Shelving 1200 mm - Regalsegment	1265 mm	1279 mm
Shelving 1200 mm - Regalständer	1231 mm	1238 mm
Shelving 1500 mm - Regalsegment	1565 mm	1579 mm
Shelving 1500 mm - Regalständer	1531 mm	1538 mm
Shelving 1800 mm* - Regalsegment	1865 mm	-
Shelving 1800 mm* - Regalständer	1831 mm	-

* Die 1800 mm Regalböden können nicht in der mobilen Version verwendet werden.



» UBeFlex® Aufbewahrungssystem



» Stationäre Stange

Bestellnummer	Beschreibung	Tiefe	Höhe
16010 00091	ISO und DIN D-Typ	600 mm	2040 mm
16010 00037	ISO W-Typ	400 mm	2040 mm
16010 00066	Wandfixierung (inklusive Schraube)		
16010 00095	Bodenfixierung - Edelstahl (inklusive Schrauben)		



» Stange mit Laufrollen*

Bestellnummer	Beschreibung	Tiefe	Höhe mit Laufrollen
16010 00038	ISO und DIN D-Typ	600 mm	1960 mm
16010 00039	ISO W-Typ	400 mm	1960 mm

* Nur zur Bodenreinigung leicht zu bewegen. Für offenen/geschlossenen internen und externen Transport finden Sie unter www.belintra.com verschiedenen Lösungen.



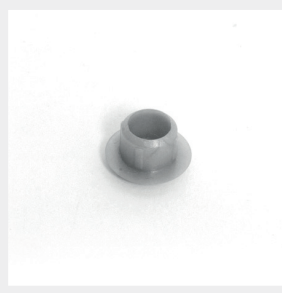
» Verbindungssätze

Bestellnummer	Beschreibung	Breite
16010 00040	ISO D-Typ	400 mm
16010 00041	ISO W-Typ	600 mm
16010 00042	DIN D-Typ**	300 mm
16010 00097	XS D-Typ	280 mm



» Obere oder untere Regalplatte für Ständer mit Schienen

Bestellnummer	Beschreibung	Außenmaße
16010 00030	ISO D-Typ	400 x 600 mm
16010 00031	ISO W-Typ	600 x 400 mm
16010 00065	DIN D-Typ	300 x 600 mm



» Abdeckkappe für unbelegte Positionen

Bestellnummer	Beschreibung
99010 00020	100 Stck./Beutel

** Zum Nutzen in Kombination mit D-Typ Stangen und DIN D-Typ Laufschielen. Einfüllung mit Sterisystem® Perfo-Safe® Drahtfachböden und -Körben DIN (300 x 600 mm).

» UBeFlex® Aufbewahrungssystem



» "Click"-Laufschienen (1 Paar - links und rechts)

Bestellnummer	Beschreibung	Art der Laufschiene	Länge
16010 00011	ISO D-Typ	U+L-Laufschiene	600 mm
16010 00012	ISO W-Typ	U+L-Laufschiene	400 mm



» DIN D-Typ Laufschienen (1 Paar - links und rechts)

Bestellnummer	Beschreibung	Art der Laufschiene	Länge
16010 00068	DIN D-Typ	L-Laufschiene	600 mm



» Laufschienen mit Nylon-Drehstiften*

Bestellnummer	Beschreibung	Befestigung
14005 00005	ISO D-Typ, abgeschrägt	Drehstift
14005 00006	ISO W-Typ, abgeschrägt	Drehstift

* Auf Anfrage



» Katheter Korb (Ohne Teiler)

Bestellnummer	Beschreibung
16002 00020	ISO D-Typ - Ausgestattet mit Teleskopführungen und Gestell

» UBeFlex® Aufbewahrungssystem



» Katheterhalter mit verstellbaren Haken auf Melaminplatte*

Bestellnummer	Typ	Beschreibung	Außenmaße
1867580	ISO W-typ	1 Teleskopschiene mit 14 (2 x 7) Haken	600 x 400 mm
1867581	ISO W-typ	2 Teleskopschienen mit 14 (2 x 7) Haken	600 x 400 mm
1867582	ISO W-typ	3 Teleskopschienen mit 14 (2 x 7) Haken	600 x 400 mm
1867583	ISO D-typ	1 Teleskopschiene mit 20 (2 x 10) Haken	600 x 400 mm
1867584	ISO D-typ	2 Teleskopschienen mit 20 (2 x 10) Haken	600 x 400 mm

* Der Katheter Inhaber darf nur in stationären Regale verwendet werden.



» Katheterhalter mit festen Haken auf Melaminplatte*

Bestellnummer	Typ	Beschreibung	Außenmaße
1867590	ISO W-typ	1 Teleskopschiene mit 14 (2 x 7) Haken	600 x 400 mm
1867591	ISO W-typ	2 Teleskopschienen mit 14 (2 x 7) Haken	600 x 400 mm
1867592	ISO W-typ	3 Teleskopschienen mit 14 (2 x 7) Haken	600 x 400 mm
1867593	ISO D-typ	1 Teleskopschiene mit 20 (2 x 10) Haken	600 x 400 mm
1867594	ISO D-typ	2 Teleskopschienen mit 20 (2 x 10) Haken	600 x 400 mm

* Der Katheter Inhaber darf nur in stationären Regale verwendet werden.



» UBeFlex® Set von Profilen für Regale

Bestellnummer	Beschreibung	
16010 00085	Set von Profilen für Regal 300 mm	Inklusief Haken und Kappen, kann auch wie Schließprofile verwendet wurden.
16010 00086	Set von Profilen für Regal 600 mm	
16010 00087	Set von Profilen für Regal 900 mm	
16010 00088	Set von Profilen für Regal 1200 mm	
16010 00089	Set von Profilen für Regal 1500 mm	
16010 00090	Set von Profilen für Regal 1800 mm*	

* Die 1800 mm Regalböden können nicht in der mobilen Version verwendet werden.



» UBeFlex®-Regale - ohne Profilen

Bestellnummer	Beschreibung	Außenmaße
16010 00008	D-Typ volles Regal aus Kunststoff	300 mm B x 600 mm T
16010 00009	W-Typ volles Regal aus Kunststoff	300 mm B x 400 mm T
16010 00071	D-Typ offenes Regal aus verchromtem Stahl	300 mm B x 600 mm T

» UBeFlex® Aufbewahrungssystem



» UBeFlex® D-Typ Teiler aus verchromtem Stahl

Bestellnummer

16010 00069



» Etikettenhalter für Regal - Querformat

Bestellnummer	Beschreibung	Außenmaße
16010 00015	Etikettenhalter	-
15008 00021	Einsatz	60 x 40 mm



» Stufenloser Etikettenhalter für Klebeetiketten für Pfosten - Hochformat

Bestellnummer	Beschreibung
16010 00121	Stufenloser Etikettenhalter



» OptiScanBan®-Etikettenhalter für UBeFlex®/UBeTrack™-Regale

Bestellnummer	Beschreibung
16010 00123	OptiScanBan®-Etikettenhalter



» Farbigen PVC-Leisten für Stangen

Bestellnummer	Farbe	Beschreibung	Länge
16010 00076	Rot	Von 10 gepackt	2021 mm
16010 00077	Orange	Von 10 gepackt	2021 mm
16010 00078	Blau	Von 10 gepackt	2021 mm
16010 00079	Grün	Von 10 gepackt	2021 mm

» UBeFlex® Aufbewahrungssystem



» Geschlossener Rahmen auf teleskopierbaren Laufschienen für Körbe* (MBK: 100 St)

Bestellnummer	Beschreibung	Höchstgewicht	Außenmaße
16002 00014	DIN D-Typ	15 kg	300 x 600 mm
16010 00066	Wandfixierung für Stange		

* Nur in Verbindung mit Wandfixierung nutzbar. Maximal montieren bis zu 1 Meter Höhe.



» Offener Rahmen auf teleskopierbaren Laufschienen für Körbe*

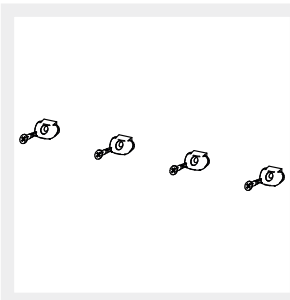
Bestellnummer	Beschreibung	Höchstgewicht	Außenmaße
16002 00008	ISO W-Typ	15 kg	600 x 400 mm
16002 00012	ISO D-Typ	15 kg	400 x 600 mm
16010 00066	Wandfixierung für Stange		

* Nur in Verbindung mit Wandfixierung nutzbar. Maximal montieren bis zu 1 Meter Höhe.



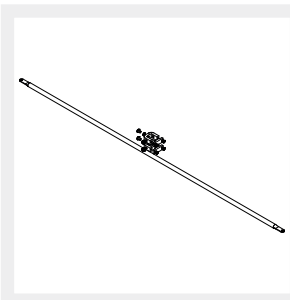
» Klemmen für Verbindungssätze

Bestellnummer	Beschreibung
16010 00124	Standardmäßig mit beweglichen Ständern geliefert, für die feststehenden Ständer diese bei Bedarf separat bestellen



» Klemmen für Verbindungssätze in Kombination mit obere/untere Regalplatte

Bestellnummer	Beschreibung
16010 00125	Standardmäßig mit obere/untere Regalplatte geliefert



» Rückenverstärkungssatz

Bestellnummer	Beschreibung
16010 00104	Für bestimmte Konfigurationen erforderlich

UBeTrack™ Schieberegalanlage

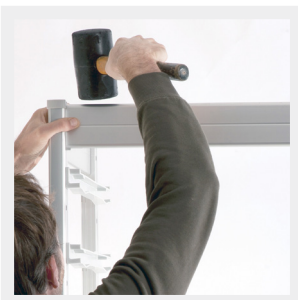


UBeTrack™ ist ein platzsparendes Aufbewahrungssystem mit verschiebbaren Gestellen.

Die Struktur ist sehr leicht, sodass die mobilen Gestelle im Handumdrehen an eine andere Stelle verschoben werden können. Das Ergebnis: Ein einzigartiges Aufbewahrungssystem aus eloxiertem Aluminium und hochwertigen antistatischen Kunststoffmaterialien, optimal sowohl für sterile Lagerung als auch nicht-sterile Umgebungen.

Die Laufschiene befinden sich oben, sodass die Struktur immer sauber ist und Transportwagen problemlos daran vorbeigeschoben werden können.

Das modulare, platzsparende UBeTrack™ Aufbewahrungssystem ist eine hygienische Lösung für kleine Räume, da bis zu 75 % begehbare Fläche eingespart wird und bis zu 33 % insgesamt.



» Einfache Montage

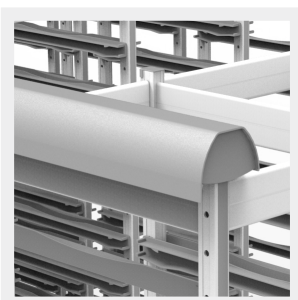
Die Montage basiert auf dem UBeFlex® Konzept und ist somit im Handumdrehen erledigt. Da die Laufschiene oben angebracht werden, erübrigt sich eine Bodenbefestigung.

Die Pakete mit den Bauelementen sind leicht transportierbar und passen in einen normal großen Aufzug.



» Modulare Aufstellung

Die Spalten des Typs ISO D und DIN D können untereinander kombiniert werden, einschließlich Regalen des Typs D mit einer Größe von bis zu 1.200 mm. Es muss lediglich darauf geachtet werden, dass dieselbe Gestellkombination für einen bestimmten Abschnitt zusammengestellt wird. Die maximale Tiefenkombination für ein ergonomisches Ergebnis beträgt rund 2.300 mm. Das entspricht beispielsweise 5 ISO Typ-D-Spalten oder 6 DIN Typ-D-Spalten, die jedoch nicht untereinander mit Regalen kombiniert werden können.



» Hygienisch

Die oben angebrachten Laufschiene werden durch eine Schutzabdeckung verdeckt, was verhindert, dass sich Staub festsetzt und eine einfache Reinigung und Desinfizierung ermöglicht.

Es gibt keine Bodenschiene, was eine ungehinderte Bodenreinigung garantiert. Zudem bleibt ausreichend Platz, sodass Transportwagen problemlos passieren können.



» Design

Das Design schließt nahtlos an die bestehende UBeFlex®-Palette an, sodass beide Modelle in einem Raum harmonisch kombiniert werden können.



» Laufrollen

Die Laufrollen der mobilen Gestelle haben einen sehr geringen Rollwiderstand.



» Äußerst belastbar

In Säulenordnung hat UBeTrack™ eine Tragfähigkeit von 25 kg pro Läuferpaar und in Regelanordnung maximal 15 kg pro Regalelement. Für Details, siehe technisches Datenblatt.



» Optimale Beschriftung

Einrastende Etikettenhalter mit einem neuen eigenen Entwurf für die Fächer. Die Halter lassen sich einfach an einer beliebigen Position vorn am Fachboden einrasten und können mit einem Einsatz versehen werden. Da diese Etikettenhalter nicht über den Rand des Fachbodens vorstehen, lassen sich ungehindert größere Pakete oder Behälter von den Fachböden nehmen. Für die Spalten gibt es spezifische Etikettenhalter, die auch einfach auf die Profile geklickt werden können. Alle Versionen sind weiter hinten zu finden.

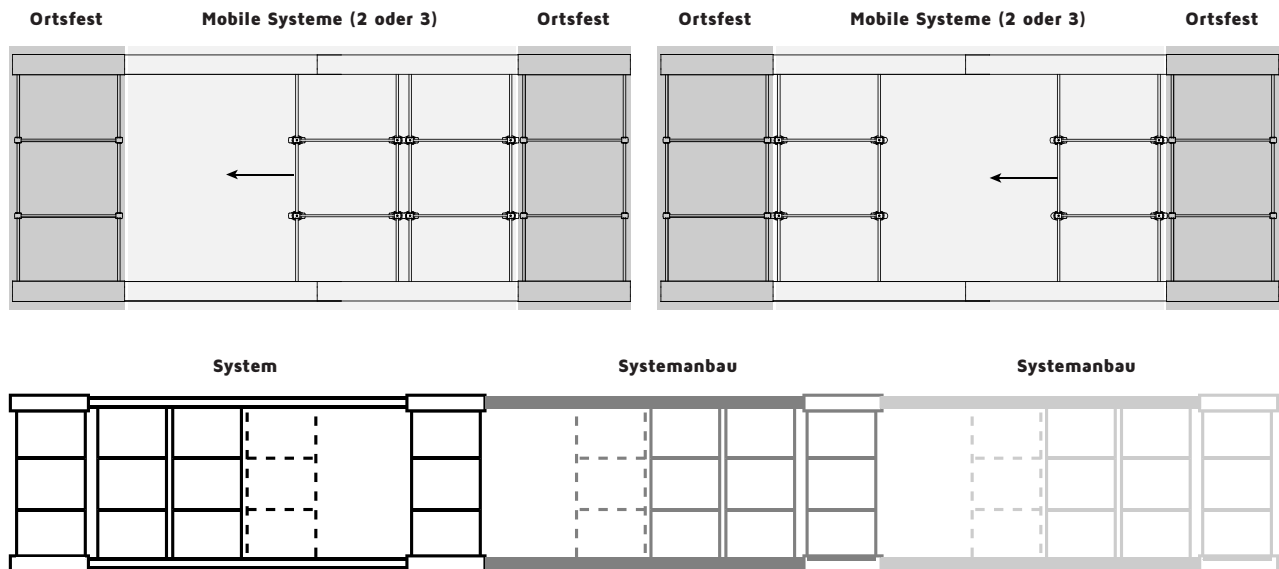


» Kennzeichnung

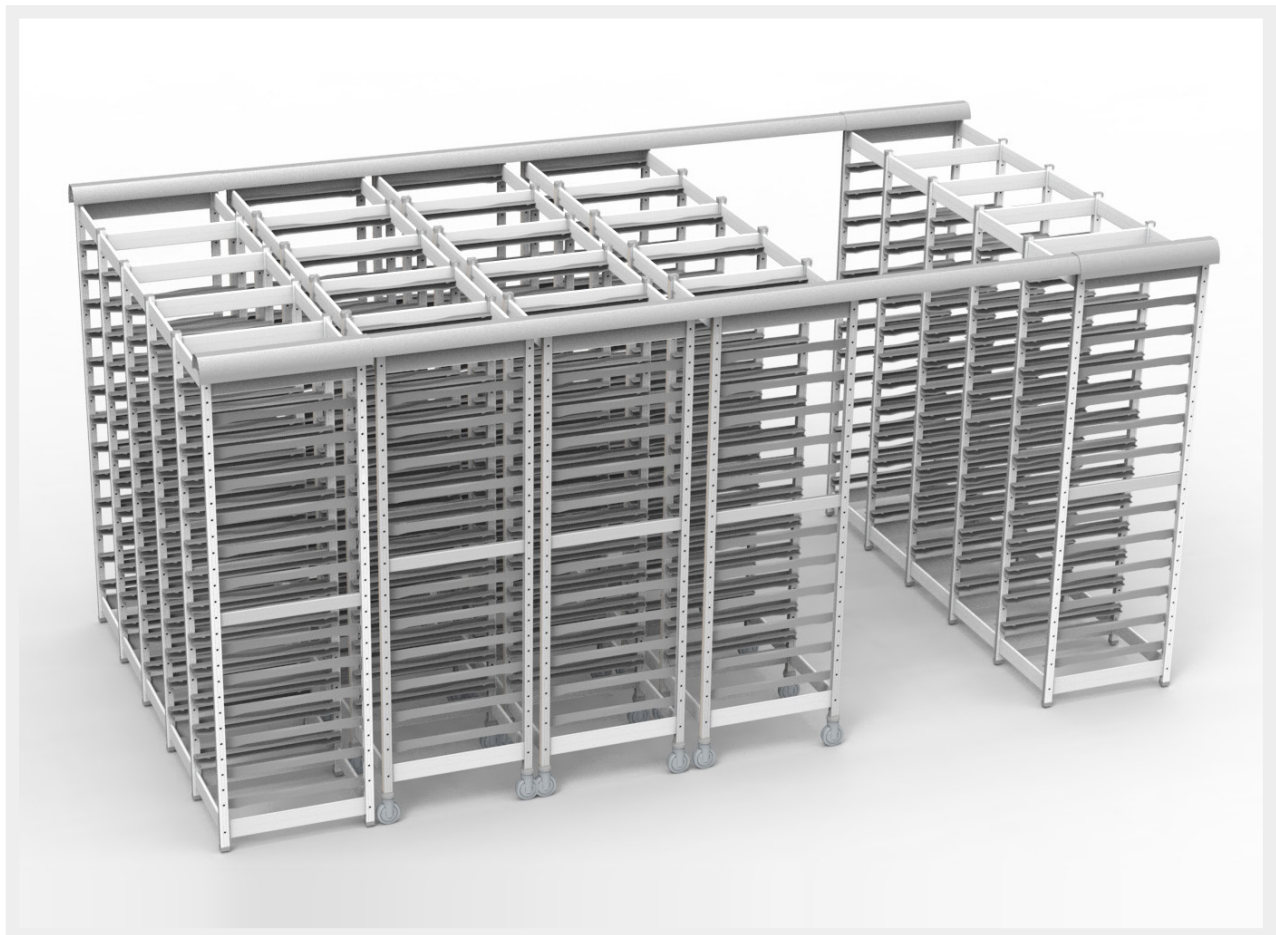
Wahlweise lässt UBeTrack™ sich mit farbigen PVC-Streifen (verpackt pro 10 Stück) als Ersatz für die grauen Standardprofile versehen, zum Personalisieren der Aufbewahrung nach Abteilungen oder z. B. für die Farbcodierung nach Fachgebieten bei der Aufbewahrung in der Sterilisierungsabteilung.

» Funktionsweise und Anbau der Systeme

Das UBeTrack™ besteht jeweils immer mindestens aus 1 vollständigen System, an das zusätzliche Elemente angebaut werden können.

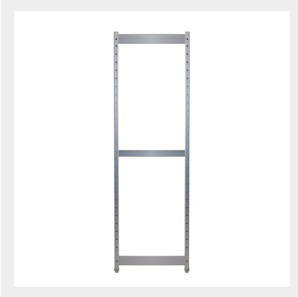


Ein UBeTrack™-System kann aus 2 oder 3 mobilen Regalen bestehen. Die Gesamtbreite ist variabel, siehe unten stehende Abbildung. Dabei haben Sie die Wahl zwischen 25 mm bis maximal 250 mm, wobei auch die Gangbreite variiert.



» UBeTrack™ Schieberegalanlage

Eine UBeTrack™ Installation besteht aus spezifischen UBeTrack™ Komponenten, ergänzt mit UBeFlex® Zubehörteilen.



» UBeFlex® /UBeTrack™ Stationäre Stange für außer Regale

Bestellnummer	Beschreibung
16010 00091	ISO und DIN D-Typ



» UBeTrack™ Mobile Stange für innere Regale

Bestellnummer	Beschreibung
16011 00012	ISO und DIN D-Typ



» UBeTrack™ Befestigungssatz

Bestellnummer	Beschreibung
16011 00015	1 pro stationäre Regale



» UBeTrack™ Gleis Kit - (2 zu bestellen pro Einheit)

Bestellnummer	Beschreibung
16011 00013	1500 mm - Für 2 mobile innere Regale
16011 00014	1850 mm - Für 3 mobile innere Regale



» UBeTrack™ Set Leitrollen für Gleisskit

Bestellnummer	Beschreibung
16011 00018	1 pro mobile Regale

» UBeTrack™ Schieberegalanlage



» UBeFlex® Verbindungssätze

Bestellnummer	Beschreibung	Breite
16010 00040	ISO D-Typ	400 mm
16010 00042	DIN D-Typ	300 mm



» UBeFlex® Top- oder Bodenplatte für Ständer mit Schienen

Bestellnummer	Beschreibung	Außenmaße
16010 00030	ISO D-Typ	400 x 600 mm
16010 00065	DIN D-Typ	300 x 600 mm

* Für die Stabilität der Mobile Regale ist eine Platte pro Säule obligatorisch - entweder die Bodenplatte oder die Abschlussplatte oben.



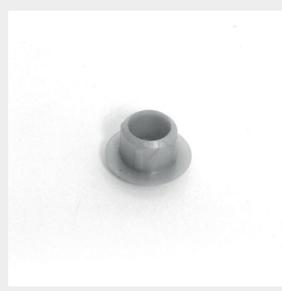
» UBeFlex® ISO D-Typ "Click"-Laufschiene (1 Paar - links und rechts)

Bestellnummer	Beschreibung	Art der Laufschiene	Länge
16010 00011	ISO D-Typ	U+L-Laufschiene	600 mm



» UBeFlex® DIN D-Typ "Click"-Laufschiene (1 Paar - links und rechts)

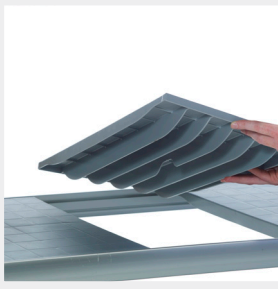
Bestellnummer	Beschreibung	Art der Laufschiene	Länge
16010 00068	DIN D-Typ	L-Laufschiene	600 mm



» UBeFlex® Abdeckkappe für unbelegte Positionen

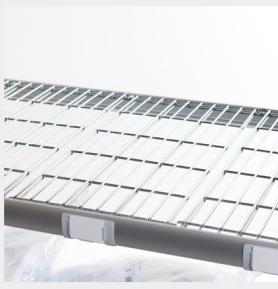
Bestellnummer	Beschreibung
99010 00020	100 Stck./Beutel

» UBeTrack™ Schieberegalanlage



» UBeFlex® D-Typ Set für Regale aus Kunststoff

Bestellnummer	Breite	Tiefe	Beschreibung
16010 00043	300 mm (1 x 300 mm)	600 mm	Inklusief Regalen, Profilen, Haken und Kappen
16010 00044	600 mm (2 x 300 mm)	600 mm	



» UBeFlex® D-Typ Regale - ohne Profile

Bestellnummer	Beschreibung	Außenmaße
16010 00008	D-Typ volles Regal aus Kunststoff	300 mm B x 600 mm T
16010 00071	D-Typ offenes Regal aus verchromtem Stahl	300 mm B x 600 mm T



» UBeFlex® Set von Profilen für Offenes Regalen

Bestellnummer	Beschreibung	
16010 00085	Set von Profilen für Regal 300 mm *	Inklusief Haken und Kappen, kann auch wie Schließprofile verwendet wurden.
16010 00086	Set von Profilen für Regal 600 mm *	
16010 00087	Set von Profilen für Regal 900 mm *	
16010 00088	Set von Profilen für Regal 1200 mm *	



» UBeFlex® D-Typ Teiler aus verchromtem Stahl

Bestellnummer	Außenmaße
16010 00069	300 x 600 mm

» UBeTrack™ Schieberegalanlage



» Katheterhalter mit verstellbaren Haken auf Melaminplatte*

Bestellnummer	Typ	Beschreibung	Außenmaße
1867580	ISO W-typ	1 Teleskopschiene mit 14 (2 x 7) Haken	600 x 400 mm
1867581	ISO W-typ	2 Teleskopschienen mit 14 (2 x 7) Haken	600 x 400 mm
1867582	ISO W-typ	3 Teleskopschienen mit 14 (2 x 7) Haken	600 x 400 mm
1867583	ISO D-typ	1 Teleskopschiene mit 20 (2 x 10) Haken	600 x 400 mm
1867584	ISO D-typ	2 Teleskopschienen mit 20 (2 x 10) Haken	600 x 400 mm

* Der Katheter Inhaber darf nur in stationären Regale verwendet werden.



» Katheterhalter mit festen Haken auf Melaminplatte*

Bestellnummer	Typ	Beschreibung	Außenmaße
1867590	ISO W-typ	1 Teleskopschiene mit 14 (2 x 7) Haken	600 x 400 mm
1867591	ISO W-typ	2 Teleskopschienen mit 14 (2 x 7) Haken	600 x 400 mm
1867592	ISO W-typ	3 Teleskopschienen mit 14 (2 x 7) Haken	600 x 400 mm
1867593	ISO D-typ	1 Teleskopschiene mit 20 (2 x 10) Haken	600 x 400 mm
1867594	ISO D-typ	2 Teleskopschienen mit 20 (2 x 10) Haken	600 x 400 mm

* Der Katheter Inhaber darf nur in stationären Regale verwendet werden.



» Etikettenhalter für Regal - Querformat

Bestellnummer	Beschreibung	Außenmaße
16010 00015	Etikettenhalter	-
15008 00021	Einsatz	60 x 40 mm



» Stufenloser Etikettenhalter für Klebeetiketten für Pfosten - Hochformat

Bestellnummer	Beschreibung
16010 00121	Stufenloser Etikettenhalter

» UBeTrack™ Schieberegalanlage



» OptiScanBan®-Etikettenhalter für UBeFlex®/UBeTrack™-Regale

Bestellnummer	Beschreibung
16010 00123	OptiScanBan®-Etikettenhalter



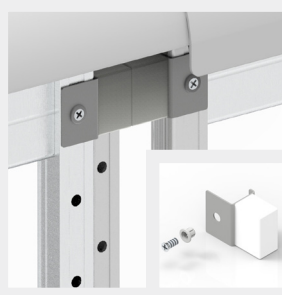
» Farbigen PVC-Streifen für Stangen

Bestellnummer	Farbe	Beschreibung	Länge
16010 00076	Rot	Von 10 gepackt	2021 mm
16010 00077	Orange	Von 10 gepackt	2021 mm
16010 00078	Blau	Von 10 gepackt	2021 mm
16010 00079	Grün	Von 10 gepackt	2021 mm



» Senkrechte Griffleisten für innere Regale

Bestellnummer	Beschreibung
<u>18002 00005</u>	Satz Griffleisten
16011 00017	UBeTrack™ Befestigungssatz für Griffleisten



» Stoßstange für UBeTrack™

Bestellnummer	Beschreibung
16011 00019	Satz mit 4 Kunststoffstoßstangen inkl. Schrauben

Standardartikel (Nicht-Standardartikel haben eine längere Lieferzeit)



